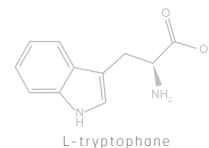
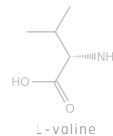
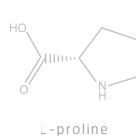
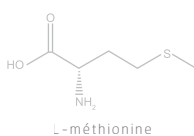
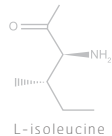
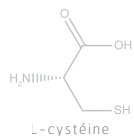


# Aminoscience<sup>®</sup> INNOVATION

Les compléments alimentaires par le spécialiste des acides aminés.



LES ACIDES AMINÉS AU COEUR DE LA SANTÉ



À la pointe de la recherche et de l'innovation dans le domaine des sciences de la nutrition, les Laboratoires **NHCO Nutrition**<sup>®</sup> sont aujourd'hui des acteurs incontournables dans le monde des compléments alimentaires.

Les équipes scientifiques de **NHCO Nutrition**<sup>®</sup> sont spécialisées dans la Recherche et le Développement de formules à base d'acides aminés. Ceci constitue le fondement de leur expertise : l'**Aminoscience**<sup>®</sup>.

L'**Aminoscience**<sup>®</sup> permet de proposer une offre spécifique d'associations d'acides aminés permettant d'agir utilement sur les fonctions physiologiques de l'organisme.

Les acides aminés, molécules à l'origine de la vie, sont essentiels au bon fonctionnement de nos organes, agissant au cœur même de nos cellules. Ce sont des composés naturels fabriqués en partie par l'organisme à partir des nutriments apportés par l'alimentation.

Les Laboratoires **NHCO Nutrition**<sup>®</sup> offrent une large gamme de réponses aux besoins nutritionnels de chacun, afin de préserver notre équilibre physiologique et donc notre santé. Tous les produits bénéficient d'une qualité et d'une sécurité fondées sur les réglementations européennes et sur la collaboration avec des centres de recherche et des laboratoires internationaux.

# Sommaire

01	ACIDES AMINÉS PURS	6-7
02	MINÉRAUX AMINO-CHÉLATÉS™	8-9
03	SANTÉ	
	Fatigue intense	CYTOCORE™ 11
	Équilibre nutritionnel	ORTHOSAMINE™ 12
	Vitalité	TAGVIC™ 13
	Immunité	ENDOMUNE™ 14
	Antioxydant	NUCLÉOX™ 15
	Confort des yeux	VISIOCARE™ 16
	Santé des yeux	RÉTINIUM™ 17
	Concentré purifiant	AQUALYSE™ 18
	Ménopause	CLIMAX 19
	Articulations	ARTIXINE™ 20
	Tissus conjonctifs	COLLAX-SIL™ 21
	Défenses urinaires	URITIS™ 22
	Confort urinaire	URICARE™ 23
	Système veineux	PHLEBOXAN™ 24
	Cholestérol et lipides	ARTERIA 25
	Santé sexuelle masculine	LIBIMEN™ 26
	Équilibre intestinal	L-INTEXYL™ 27
	Appétit et nutrition	PONDIMAX™ 28
	Performances mentales	NOOTONIC™ 30
	Santé cérébrale	MEMOSTAT™ 31
	Sommeil	L-NOXÉAM™ 32
	Équilibre nerveux	SYNAPSYL™ 33

## 04

## SANTÉ MINCEUR

Satiété - Perte de poids	LEPTIUM™	35
Contrôle des lipides	LIPASÉAM™	36
Coupe-faim - Anti-sucre	OREXIDE-NG™	37
Brûleur - Surpoids	THERMOXYL™	38
Surcharge pondérale	SYMETIX™	39
Ventre plat	TRIVEPLEX™	40
Graisses abdominales	MYACTIDE-RX™	41
Anti-capitons - Drainant	LIPOCYTE	42
Cellulite zones ciblées	CELLUSTEPPER™	43
CLA concentré synergisé	LEAN C.L.A	44

## 05

## SANTÉ DERMATOLOGIE

Anti-âge global	L-AMINOSKIN™	47
Teint parfait	PERFECTIUM™	48
Anti-relâchement - Redensifiant	ISOCINE™-Fermeté	49
Peaux sèches ou sensibles	L-NUTRASKIN™	50
Anti-rides - Repulpeur	AQUADERM™	51
Solaire	UV.SKIN™	52
Cheveux	EFFLUVIUM™	53

## CHARTRE QUALITÉ

54

# 01

## Acides aminés purs

Les acides aminés font partie des principaux constituants de l'organisme. Ils participent à d'innombrables réactions biochimiques. Chaque acide aminé joue un rôle essentiel, soit individuellement, soit en association avec d'autres acides aminés.

À la différence d'autres nutriments, les acides aminés ne sont pas mis en réserve dans l'organisme. Dès lors, en l'absence d'apports suffisants, l'organisme va puiser les acides aminés dont il a besoin directement au niveau des tissus, comme les muscles.

20 d'entre eux entrent dans la fabrication de protéines que l'on compte par milliers dans notre organisme.

Tous les acides aminés utilisés dans les formules conviennent aux végétariens et aux végétaliens et les gélules végétales **ClearCaps** sont sans colorant.





01 Acides aminés purs

## 02

### Minéraux Amino-chélatés™

Les minéraux sont des nutriments essentiels au bon fonctionnement de notre organisme, naturellement présents dans notre alimentation.

Les minéraux Amino-chélatés™ proposés par les Laboratoires NHCO Nutrition® sont des molécules qui, par le biais de procédés innovants, associent un minéral à des acides aminés.

De cette façon, le minéral voit son assimilation par l'organisme augmenter par rapport à d'autres formes classiques, notamment les sels de minéraux. La forme Amino-chélatée™ lui confère ainsi une meilleure efficacité. Ces molécules sont également mieux tolérées par l'organisme.

Les minéraux Amino-chélatés™ sont proposés à des dosages adaptés aux besoins de chacun.

Les gélules végétales **ClearCaps** sont sans colorant.







02 Minéraux Amino-chélatés™

# 03

## Santé

Une alimentation équilibrée et un mode de vie sain doivent être à même de répondre aux besoins physiologiques de l'organisme.

Dans certaines conditions, avec l'âge ou selon le mode de vie, les apports peuvent être insuffisants, ou peu adaptés aux besoins de l'organisme.

Ces déséquilibres causent alors certains troubles, physiques ou émotionnels. Dès lors, la supplémentation en nutriments essentiels, tels que les acides aminés, vitamines et minéraux, peut être utile pour aider l'organisme à maintenir un bon fonctionnement et lui redonner toute sa vitalité.

# CytoCore™

## FATIGUE INTENSE - ÉPUISEMENT

Un apport alimentaire équilibré et une bonne hygiène de vie sont essentiels au maintien de notre énergie, produite notamment par les mitochondries présentes dans chacune de nos cellules.

Certains facteurs peuvent entraîner un déséquilibre énergétique pouvant se traduire par un sentiment d'épuisement ou de fatigue intense.

**CYTOCORE™** a été élaboré afin de soutenir l'organisme grâce à deux complexes innovants :

■ **INERGIUM-Kr** renferme un extrait breveté, Robuvit®, et du *Mangifera indica*. Ces deux actifs

sont associés à de la créatine, à de l'acétyl-L-Carnitine, ainsi qu'à de la vitamine C qui contribue à réduire la fatigue.

■ **CORT-700** contient de la Glutamine, de la L-Théanine, du Magnésium Amino-chélaté™, un extrait de rhodiola jouant un rôle dans la réduction de la fatigue liée au stress. Cet extrait est associé à un extrait d'éleuthérocoque soutenant les capacités mentales et physiques lors d'une période de fatigue, d'épuisement ou encore de convalescence.

### COMPLÉMENT ALIMENTAIRE

\* Valeurs Nutritionnelles de Référence.

#### Composition moyenne pour 4 gélules/jour (1 872 mg)

Ingrédients	Dosage
<b>INERGIUM - Kr</b>	<b>941 mg</b>
Créatine	350 mg
Robuvit®, extrait breveté de <i>Quercus robur</i>	300 mg
Acétyl-L-Carnitine	150 mg
Mangue 'Kili Mooku' ( <i>Mangifera indica</i> )	100 mg
Vitamine C (50 % VNR*)	40 mg
Vitamine B6 (100 % VNR*)	1,4 mg
<b>CORT - 700</b>	<b>931 mg</b>
L-Glutamine	320 mg
Extrait de racine d' <i>Eleutherococcus senticosus</i>	300 mg
L-Théanine	160 mg
Extrait de racine de <i>Rhodiola rosea</i>	95 mg
Magnésium sous forme Amino-chélatée™ (15 % VNR*)	56,25 mg





# Orthosamine™

## ÉQUILIBRE NUTRITIONNEL

Un apport alimentaire équilibré en vitamines, minéraux et acides aminés essentiels est indispensable au bien-être et au maintien d'une bonne santé.

**ORTHOSAMINE™** est un complément alimentaire contribuant à l'équilibre nutritionnel. Inspiré de la science orthomoléculaire, il apporte, pour chaque gélule :

- 9 acides aminés essentiels, sous forme libre.
- Une source de 11 vitamines naturelles.
- 6 minéraux Amino-chélatés™ (mieux assimilés et tolérés que d'autres formes de minéraux).
- Des extraits végétaux, sélectionnés pour leurs valeurs nutritives : goji, grenade, acérola, quinoa et lithothamne.

### COMPLÉMENT ALIMENTAIRE

#### Composition moyenne pour 1 gélule/jour

##### Ingrédients

##### ACIDES AMINÉS ESSENTIELS

L-Leucine 18,8 mg, L-Valine 15,4 mg, L-Lysine 11,3 mg, L-Phénylalanine 13,2 mg, L-Isoleucine 12,7 mg, L-Thréonine 9,8 mg, L-Méthionine 8 mg, L-Histidine 4,9 mg, L-Tryptophane 3,1 mg

##### VITAMINES

Extrait de quinoa source de vitamines B naturelles 150 mg, vitamine B1 1,1 mg (100 % VNR\*), vitamine B2 1,4 mg (100 % VNR\*), vitamine B3 16 mg (100 % VNR\*), vitamine B5 6 mg (100 % VNR\*), vitamine B6 1,55 mg (110 % VNR\*), vitamine B8 50 µg (100% VNR\*), vitamine B9 200 µg (100 % VNR\*), vitamine B12 2,5 µg (100 % VNR\*), extrait d'acérola source de vitamine C naturelle 70 mg, vitamine C naturelle 36 mg (45 % VNR\*), vitamine D3 naturelle 4,5 µg (90 % VNR\*), vitamine E naturelle 7,2 mg (60 % VNR\*)

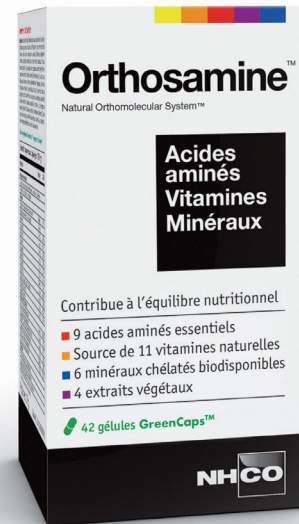
##### MINÉRAUX AMINO-CHÉLATÉS™

Zinc Amino-chélaté™ 10 mg (100 % VNR\*), Fer Amino-chélaté™ 2,1 mg (15 % VNR\*), Manganèse Amino-chélaté™ 1 mg (50 % VNR\*), Cuivre Amino-chélaté™ 0,2 mg (20 % VNR\*), Sélénium (sous forme de sélénométhionine) 50 µg (91 % VNR\*), Chrome (sous forme de picolinate) 25 µg (62,5 % VNR\*)

##### VÉGÉTAUX

Thalle de lithothamne (*Lithothamnium calcareum*) 100 mg, extrait de baie de goji (*Lycium barbarum*) 30 mg, extrait de fruit de grenade (*Punica granatum*) 30 mg

\* Valeurs Nutritionnelles de référence.



# TagviC™

VITALITÉ

**TAGVIC™** est une solution de dernière génération pour lutter contre la fatigue. Sa formule contient des actifs stimulant les métabolismes énergétiques de l'organisme, contribuant ainsi à un effet dynamisant :

- Le **Complexe TAG 540** contient un extrait de guarana qui contribue à la vitalité de l'organisme en réduisant la fatigue mentale et en stimulant la vigilance.

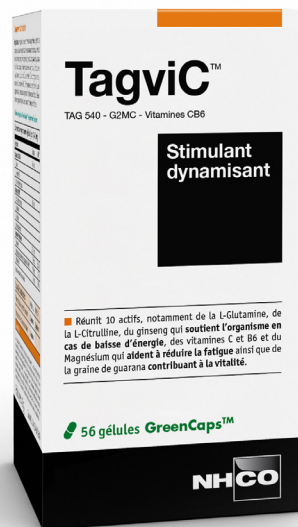
- Le **Complexe G2MC** est à base d'acides aminés (L-Citrulline et L-Glutamine) et de ginseng qui participe au soutien de l'organisme dans des situations de baisse d'énergie.

- Les vitamines C, B6 et le Magnésium du **Complexe vitaminique** aident à réduire l'asthénie.

## COMPLÉMENT ALIMENTAIRE

\* Valeurs Nutritionnelles de Référence.

Composition moyenne pour 4 gélules/jour (1 454 mg)		
Ingrédients	Dosage	VNR*
<b>COMPLEXE TAG 540</b>		
Taurine	180 mg	
L-Arginine HCl (équivalent à 148 mg d'Arginine)	180 mg	
Extrait de graines de guarana	180 mg	
<b>COMPLEXE G2MC</b>		
Extrait de Ginseng	180 mg	
L-Glutamine	180 mg	
L-Citrulline	180 mg	
Poudre de feuilles de maté	140 mg	
<b>COMPLEXE VITAMINIQUE</b>		
Vitamine C	120 mg	150 %
Magnésium Amino-chélaté™	113 mg	30 %
Vitamine B6	1,4 mg	100 %



# Endomune™

## IMMUNITÉ

Pour optimiser les défenses immunitaires naturelles, la formule exclusive d'ENDOMUNE™ concentre 31 actifs :

■ Le **Complexe STI-β-IM** contient de la L-Glutamine ainsi que de l'échinacée et de la vitamine D qui contribuent au bon fonctionnement du système immunitaire.

### COMPLÉMENT ALIMENTAIRE

\* Valeurs Nutritionnelles de Référence.

#### Composition moyenne pour 4 gélules/jour (2 369 mg)

Ingrédients	Dosage
<b>STI-β-IM</b>	<b>1022 mg</b>

L-Glutamine 260 mg, extrait d'échinacée (*Echinacea purpurea*) 260 mg, isolat de protéines de lactosérum 240 mg, inuline 120 mg, extrait de fruits de shiitaké (*Lentinus edodes*) 80 mg, quercétine 62 mg, vitamine D 4 µg (80 % VNR\*)

<b>AIF-960</b>	<b>851 mg</b>
----------------	---------------

L-Lysine HCl 160 mg équivalent à 128 mg de L-Lysine, L-Proline 120 mg, vitamine C 120 mg (150 % VNR\*), extrait d'origan (*Origanum vulgare*) 120 mg, propolis 80 mg, extrait de bulbe d'ail (*Allium sativum*) 60 mg, poudre de fruits d'acai (*Euterpe oleracea*) 60 mg, extrait de baies de goji (*Lycium barbarum*) 60 mg, extrait de baies de sureau (*Sambucus nigra*) 60 mg, Zinc chélaté 10 mg (100 % VNR\*), vitamine B6 1,4 mg (100 % VNR\*), Sélénium (sous forme de Sélénométhionine) 50 µg (91 % VNR\*)

<b>AIF-380</b>	<b>256 mg</b>
----------------	---------------

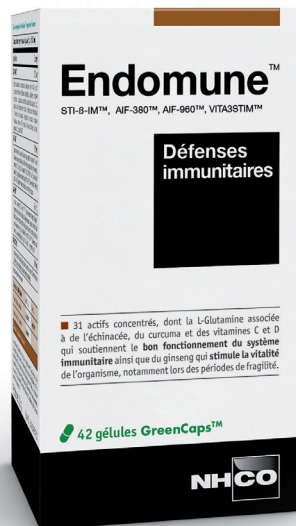
Extrait de feuilles de thé vert (*Camellia sinensis*) 80 mg, extrait de peau de raisin (*Vitis vinifera*) 60 mg, OptiCurma™ 40 mg dont 6 mg de curcumine hautement biodisponible, coenzyme Q10 40 mg, acide alpha-lipoïque 20 mg, vitamine E naturelle 10,8 mg (90 % VNR\*), Manganèse Amino-chélaté™ 2 mg (100 % VNR\*), extrait de fruits du poivrier (*Piper nigrum*) 2 mg, Cuivre Amino-chélaté™ 1 mg (100 % VNR\*)

<b>VITA3STIM</b>	<b>240 mg</b>
------------------	---------------

Extrait de racines de ginseng (*Panax ginseng*) 80 mg, extrait de racines d'éleuthérocoque (*Eleutherococcus senticosus*) 80 mg, spiruline (*Spirulina platensis*) 80 mg

■ Les **Complexes AIF-380** et **AIF-960** renferment des antioxydants (Manganèse et Zinc Amino-chélatés™) qui luttent contre les radicaux libres et OptiCurma™. L'extrait de thé vert d'**AIF-380** aide à renforcer les défenses de l'organisme face aux agressions extérieures.

■ Le **Complexe VITA3STIM** contient de l'éleuthérocoque et du ginseng qui stimulent la vitalité de l'organisme pendant les périodes de fragilité.



# NucléOx™

ANTIOXYDANT

Dans l'organisme, il existe un équilibre naturel entre le stress oxydatif, créé par les radicaux libres, et les défenses antioxydantes. Les modes de vie et d'alimentation actuels tendent à déséquilibrer ce statut, provoquant notamment un vieillissement cellulaire prématuré.

Les Laboratoires **NHCO Nutrition®** ont mis au point **NUCLÉOX™**, qui rassemble des nutriments au pouvoir antioxydant.

■ **Nucléo 100** est un mélange spécifique de nucléotides, élaboré par **NHCO Nutrition®**, participant à des processus fondamentaux dans l'organisme.

## COMPLÉMENT ALIMENTAIRE

\* Valeurs Nutritionnelles de Référence.

### Composition moyenne pour 2 gélules/jour (1 215 mg)

Ingrédients	Dosage
<b>NUCLÉO 100</b>	<b>200 mg</b>
Standardisé à 77 % de sels disodiques de Guanosine-5'-monophosphate «GMP», d'Inosine-5'-monophosphate «IMP», d'Uridine-5'-monophosphate «UMP», Cytidine-5'-monophosphate «CMP» et d'Adénosine-5'-monophosphate «AMP»	
<b>GLUTA-SOD SYSTEM</b>	<b>370 mg</b>
N-Acétyl-Cystéine 350 mg, concentré de jus de melon standardisé en SOD (5 000 IU/g) 20 mg, Sélénium (sous forme de sélénométhionine) 33 µg (60 % VNR*)	
<b>AC3 Q10 COMPLEX</b>	<b>172 mg</b>
Vitamine C 80 mg (100 % de VNR*), carnosine 40 mg, quercétine naturelle 20 mg, coenzyme Q10 20 mg, vitamine E naturelle (100 % de VNR*)	
<b>NATURAL SPECTRA</b>	<b>473 mg</b>

Spectra-22 320 mg (extrait de raisin 128 mg, extrait de thé vert 64 mg, germe de blé, jus de carotte, brocoli, chou vert, oignon, ail 7 mg, asperge, tomate, myrtille, pomelo, papaye, ananas, fraise, pomme, abricot, cerise, orange, cassis, olive et concombre), extrait de raisin (dont resvératrol 5 mg) 100 mg, extrait de brocoli standardisé à 4 % en sulphorafane 30 mg, curcuminoïdes extraits de *Curcuma longa* 19 mg, extrait de poivre 4 mg



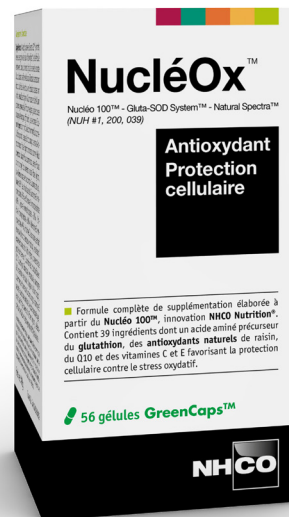
**NHCO  
PREMIUM**



■ **NUCLÉOX™** renferme de la N-Acétyl-Cystéine, un acide aminé précurseur du Glutathion, de la SOD\* extraite du melon, ainsi qu'un mélange naturel breveté, **SPECTRA-22**, équivalent à plus de 2 portions journalières de fruits sur le plan de la teneur en polyphénols. **SPECTRA-22** contient notamment des extraits de thé vert, de raisin et d'ail qui renforcent les capacités antioxydantes de l'organisme.

■ La vitamine C, le Sélénium et la vitamine E complètent la formule et contribuent à la lutte contre le stress oxydatif.

\*Super Oxyde Dismutase



03 Santé

# Visiocare™

## CONFORT DES YEUX



La fatigue des yeux, qu'elle soit visuelle ou oculaire, est le quotidien de nombreuses personnes. Elle peut apparaître avec l'âge ou une exposition prolongée aux écrans diffusant de la lumière bleue.

**VISIOCARE™** est une solution de micronutrition agissant pour le maintien d'une vision normale ainsi que pour le confort des yeux grâce à 2 formules spécifiques. La formule Matin contient 2 complexes :

■ **LacryBright** regroupe notamment de la N-Acétyl-Cystéine, du **MaquiBright®** ainsi qu'un

extrait de myrtille, Premium-Myrticyane, qui soutient la santé des yeux en particulier celle des yeux fatigués.

■ **Rétinox** renferme de la Taurine et des antioxydants dont du Sélénium qui contribue à protéger les cellules contre le stress oxydatif, occasionné notamment par l'exposition à la lumière bleue des écrans (smartphone, TV, ordinateur, etc.).

■ La formule Soir contient des pigments d'origine naturelle, de la vitamine E et du DHA\*\* provenant d'huile de poissons issus de pêche durable. Ce dernier participe au maintien d'une vision normale.

### COMPLÉMENT ALIMENTAIRE

\* Valeurs Nutritionnelles de Référence.

Composition pour 1 gélule/jour (531 mg)	
Ingrédients	Dosage
<b>LACRYBRIGHT</b>	<b>290 mg</b>
Premium-Myrticyane 160 mg, N-Acétyl-Cystéine 50 mg, Carnitine 50 mg, MaquiBright® 30 mg, vitamine A 450 µg (56 % VNR*), vitamine D3 3,5 µg (70 % VNR*)	
<b>RÉTINOX</b>	<b>241 mg</b>
Taurine 150 mg, vitamine C 80 mg (100 % VNR*), Zinc Amino-chélaté™ 10 mg (100 % VNR*), Sélénium (sous forme de sélénométhionine) 25 µg (45 % VNR*), vitamine B2 0,7 mg (50 % VNR*)	

Composition pour 1 capsule/jour (542 mg)	
Ingrédients	Dosage
Huile de poisson	500 mg
dont Oméga-3 totaux	350 mg
dont DHA**	250 mg
dont EPA***	50 mg
Vitamine E naturelle (250% VNR*)	30 mg
Lutéine naturelle FloraGLO®	10 mg
Zéaxanthine naturelle OPTISHARP® Natural	2 mg

\*\* Acide docosahexaénoïque  
\*\*\* Acide eicosapentaénoïque

®FloraGLO est une marque déposée par KEMIN. OPTISHARP® Natural est une marque déposée par DSM. MaquiBright® est une marque enregistrée par Maqui New Life S.A., Chili et Oryza Oil & Fat Chemical Co., Ltd., Japon.





# Rétinium™

SANTÉ DES YEUX



Avec l'âge, mais également selon le mode de vie ou l'alimentation, nos yeux perdent naturellement certaines capacités visuelles.

**RÉTINIUM™** combine 2 formules Matin et Soir pour une action globale sur la santé des yeux.

La formule Matin réunit trois complexes :

■ **Visiomine** contient de la Taurine, acide aminé le plus abondant dans la rétine, associée aux vitamines D3 et B2. Cette dernière contribue au maintien d'une vision normale.

■ **Aredox** combine de la Bêta-Alanine, des antioxydants tels que le Cuivre et la vitamine C

qui aident à protéger contre le stress oxydatif, et deux extraits innovants, du safran et de la SOD\*\* provenant du melon.

■ **A-VEGF Complex** associe la N-Acétyl-Cystéine avec un extrait de thé vert qui contribue au maintien d'une bonne santé des yeux et à leur protection face au stress oxydatif.

■ La formule Soir concentre du DHA\*\*\*, provenant d'huile de poissons issus de pêche durable, pour le maintien d'une bonne vision, de la vitamine E et des pigments d'origine naturelle : la lutéine et la zéaxanthine.

## COMPLÉMENT ALIMENTAIRE

\* Valeurs Nutritionnelles de Référence.

Composition pour 1 comprimé/jour (911 mg)	
Ingrédients	Dosage
<b>COMPLEXE VISIOMINE</b>	<b>201 mg</b>
Taurine 200 mg, Vitamine B2 (100% VNR*) 1,4 mg, Vitamine D3 (100% VNR*) 5 µg	
<b>COMPLEXE AREDOX</b>	<b>226 mg</b>
Bêta-Alanine 100 mg, vitamine C 80 mg (100% VNR*), extrait de safran breveté 20 mg, concentré de jus de melon standardisé en SOD** (5 000 IU/g) 15 mg, Zinc Amino-chélaté™ 10 mg (100 % VNR*), Cuivre Amino-chélaté™ 1 mg (100 % VNR*)	
<b>A-VEGF COMPLEX</b>	<b>484 mg</b>
Extrait de thé vert 334 mg standardisé en catéchines à 200 mg (30% de gallate d'épigallocatechine), N-Acétyl-Cystéine 150 mg	

Composition pour 1 capsule/jour (542 mg)	
Ingrédients	Dosage
Huile de poisson	500 mg
dont Oméga-3 totaux	350 mg
dont DHA***	250 mg
dont EPA****	50 mg
Vitamine E naturelle (250% VNR*)	30 mg
Lutéine naturelle FloraGLO®	10 mg
Zéaxanthine naturelle OPTISHARP® Natural	2 mg

\*\* SuperOxyde Dismutase  
\*\*\* Acide docosahexaénoïque  
\*\*\*\* Acide eicosapentaénoïque.



# Aqualyse™

## CONCENTRÉ PURIFIANT

FORMULE  
RENFORCÉE

Un programme de détoxification est idéal pour le bon fonctionnement de l'organisme ou en accompagnement d'un conseil minceur.

**AQUALYSE™** est une boisson purifiante qui concentre notamment :

- de la L-Arginine et de la L-Citrulline, acides aminés entrant dans le cycle de l'urée, du chardon marie et de la racine de pissenlit qui aident à la

détoxification de l'organisme,

- de la racine de chiendent et du maté qui possèdent une action drainante,
- de la chlorelle qui aide à l'élimination des métaux lourds,
- des vitamines C et E qui protègent les cellules contre le stress oxydatif.

### COMPLÉMENT ALIMENTAIRE

\* Valeurs Nutritionnelles de Référence.

#### Composition moyenne pour 30 ml/jour (1665,5 mg)

Ingrédients	Dosage
<b>N - DETOXYL</b>	<b>1008 mg</b>
Chlorelle 200 mg, bouleau sève 150 mg et feuille 45 mg, L-Arginine 150 mg, N-Acétyl-Cystéine 100 mg, L-Citrulline 95 mg, racine de pissenlit 90 mg, Glycine 80 mg, extrait de graine de chardon marie 53 mg dont silymarine 42 mg, racine de radis noir 45 mg	
<b>3 D - PURE</b>	<b>270 mg</b>
Feuille de pissenlit 225 mg, rhizome de chiendent 45 mg	
<b>LIP - A O X</b>	<b>176 mg</b>
Choline 82,5 mg, vitamine C 80 mg (100 % VNR*), vitamine E 12 mg (100 % VNR*), vitamine B6 1,4 mg (100 % VNR*)	
<b>COMPLEXE LYMPHACTIV</b>	<b>108 mg</b>
Feuille de vigne rouge 90 mg, extrait de fleur de mélilot 17,7 mg dont coumarine 3 mg	
<b>COMPLEXE LIPOLYTIQUE</b>	<b>103,5 mg</b>
Extrait de feuille de maté 67,5 mg, extrait de feuille de thé vert 36 mg	



Saveur fraise



# Climax

## MÉNOPAUSE

Conçu pour les périodes de péri-ménopause et ménopause, **CLIMAX** Matin et Soir est une solution novatrice, sans phytoestrogène ni soja, qui concentre 22 actifs pour un effet global :

- Deux acides aminés naturellement présents dans l'organisme : la Bêta-Alanine et le L-Tryptophane.
- Un extrait d'aubépine qui aide à réduire la nervosité.

### COMPLÉMENT ALIMENTAIRE

\* Valeurs Nutritionnelles de Référence.

#### Composition moyenne pour 2 gélules matin (1 280 mg)

Ingrédients	Dosage
<b>BDC - MP</b>	<b>201 mg</b>
Bêta-Alanine 200 mg, vitamine B6 1,4 mg (100 % VNR*)	
<b>L - ENDOXINE 5I</b>	<b>420 mg</b>
L-Théanine 160 mg, extrait d'aubépine 100 mg, L-Tryptophane 80 mg, extrait de passiflore 80 mg	
<b>PRODRAINER</b>	<b>136 mg</b>
Extrait de cassis 70 mg, inuline 36 mg, extrait de papaye 30 mg	
<b>MICRONUTRI - 5B</b>	<b>42 mg</b>
Coenzyme Q10 20 mg, vitamine B3 12,6 mg (79 % VNR*), vitamine B5 6 mg (100 % VNR*), vitamine B2 2,1 mg (150 % VNR*), vitamine B1 1,1 mg (100 % VNR*), vitamine B9 200 µg (100 % VNR*)	
<b>COMPLEXE REMINÉRALISANT</b>	<b>481 mg</b>
Algue marine 430 mg dont Calcium 120 mg (15 % VNR*), reine des prés 50 mg, Bore 0,5 mg, vitamine D 5 µg (100 % VNR*)	

#### Composition moyenne pour 2 capsules soir (1 008 mg)

Ingrédients	Dosage
Huile d'onagre	666 mg
Huile de poisson	334 mg
Vitamine E (70 % VNR*)	8,4 mg
	60 mg de GLA (Acide gamma linoléique)
	160 mg d'Oméga-3

**SANS PHYTOESTROGÈNE**  
**SANS SOJA**

- Du Calcium et de la vitamine D, nécessaires au maintien d'une ossature normale.
- Des vitamines B contribuant à la vitalité, notamment la vitamine B6 qui participe à la réduction de la fatigue et à la régulation de l'activité hormonale.
- De l'huile d'onagre, de l'huile de poisson riche en oméga-3 et de la vitamine E qui contribue à protéger les cellules du stress oxydatif.



03 Santé

# Artixine™

## ARTICULATIONS

**ARTIXINE™** est une formule complète réunissant 11 ingrédients pour le confort articulaire.

Sa spécificité est d'associer la Proline et la Glycine, 2 acides aminés constitutifs du collagène, protéine du tissu conjonctif des articulations, à d'autres actifs tels que :

■ de la Glucosamine et de la Chondroïtine, naturellement présentes dans les cartilages,

■ un extrait de curcuma participant à la santé des articulations.

■ du Manganèse et du Zinc Amino-chélatés™, intervenant dans le maintien du tissu osseux normal,

■ du Cuivre Amino-chélaté™ contribuant au maintien des tissus conjonctifs normaux.

## COMPLÉMENT ALIMENTAIRE

\* Valeurs Nutritionnelles de Référence.

### Composition moyenne pour 4 gélules/jour (2 113 mg)

Ingrédients	Dosage	VNR*
Glucosamine HCl	1 200 mg	
équivalent à 970 mg de D-Glucosamine		
Chondroïtine sulfate sodique	400 mg	
équivalent à 320 mg de Chondroïtine sulfate		
Harpagophytum	220 mg	
Glycine	80 mg	
L-Proline	80 mg	
Curcuminoïdes (extraits de curcuma)	60 mg	
Prêle	30 mg	
Reine des prés	30 mg	
Zinc Amino-chélaté™	10 mg	100 %
Manganèse Amino-chélaté™	2 mg	100 %
Cuivre Amino-chélaté™	1 mg	100 %



# Collax-Sil™

## TISSUS CONJONCTIFS

L'usure physiologique des tissus conjonctifs tels que les tendons, les ligaments, les articulations, le derme ou les os peut être à l'origine d'une raideur et d'une sensibilité à chaque mouvement.

**COLLAX-SIL™** est une boisson associant 12 actifs, qui aident à maintenir la qualité de ces tissus, notamment :

■ de la Glucosamine et de la Chondroïtine, naturellement présentes dans les tissus conjonctifs,

■ de la Proline et de la Glycine, deux acides aminés protéinogènes,

■ du Manganèse Amino-chélaté™ participant à la formation normale des tissus conjonctifs et du Cuivre Amino-chélaté™ contribuant à leur maintien,

■ du Zinc Amino-chélaté™ participant au maintien du tissu osseux et du Silicium de prêle qui aide à réduire les sensibilités articulaires.

### COMPLÉMENT ALIMENTAIRE

#### Composition moyenne pour 40 ml/jour (2568,5 mg)

Ingrédients	Dosage
Glucosamine HCl (équivalent à 563 mg de D-Glucosamine)	700 mg
Extrait de prêle PSi (dont silicium 12 mg)	672 mg
N-Acétyl-D-Glucosamine	500 mg
Chondroïtine sulfate sodique (équivalent à 243 mg de Chondroïtine sulfate)	300 mg
Extrait d'harpagophytum	220 mg
OptiCurma™ dont 7,5 mg de curcumine hautement biodisponible	50 mg
Glycine	40 mg
L-Proline	40 mg
Extrait de reine des prés	40 mg
Minéraux Amino-chélatés™ : Zinc 5 mg, Manganèse 1 mg, Cuivre 0,5 mg (50 % VNR*)	6,5 mg

\* Valeurs Nutritionnelles de Référence.



Saveur naturelle Agrumes



# Uritis™

## DÉFENSES URINAIRES

Les Laboratoires **NHCO Nutrition®** ont développé une formule concentrée, associant des actifs agissant rapidement à différents niveaux pour la santé du système urinaire :

■ Favorise l'élimination urinaire par une action drainante : extraits de cassis, de romarin et de pissenlit.

■ Participe au système de défenses immunitaires : vitamine C, extraits de romarin et d'échinacée.

■ Contribue à la santé du système urinaire : extraits d'échinacée et de pissenlit.



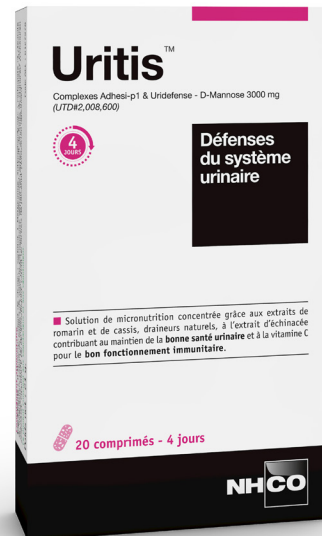
### COMPLÉMENT ALIMENTAIRE

\* Valeurs Nutritionnelles de Référence.

#### Composition moyenne pour 6 comprimés/jour (4 525 mg)

Ingrédients	Dosage
<b>COMPLEXE ADHESI-P1</b>	<b>3 780 mg</b>
D-Mannose	3000 mg
L-Méthionine	600 mg
Extrait de fruits de cranberry ( <i>Vaccinum macrocarpon</i> ) standardisé en PAC** (36 mg)	180 mg
<b>COMPLEXE URIDEFENSE</b>	<b>745 mg</b>
Extrait de feuilles de romarin ( <i>Rosmarinus officinalis</i> ) standardisé à 5 % en acide rosmarinique	285 mg
Extrait de feuilles de cassis ( <i>Ribes nigrum</i> )	150 mg
Extrait de parties aériennes d'échinacée ( <i>Echinacea purpurea</i> )	150 mg
Extrait de racines de pissenlit ( <i>Taraxacum officinale</i> )	80 mg
Vitamine C (100 % VNR*)	80 mg

\*\* Proanthocyanidines



# Uricare™

## CONFORT URINAIRE

Pour un confort urinaire au quotidien, les Laboratoires **NHCO Nutrition®** ont développé une formule unique concentrant des extraits brevetés, notamment l'extrait d'Hibiscus scientifiquement prouvé.

■ **Uripro complex** contient de la L-Méthionine, un acide aminé essentiel, qui a été associée à des extraits de *Boswellia* et de fleurs d'hibiscus. Ce dernier, traditionnellement utilisé pour stimuler l'élimination rénale de l'eau, contribue au bon fonctionnement et au confort du système urinaire.

■ **Pacran®** est un ingrédient breveté, véritable concentré de jus de Cranberry.

■ L'Ortie blanche facilite l'élimination urinaire.

■ Enfin, la vitamine C contribue au maintien d'un bon système immunitaire.

## COMPLÉMENT ALIMENTAIRE

\* Valeurs Nutritionnelles de Référence.

Composition moyenne pour 3 gélules/jour (1 880 mg)	
Ingrédients	Dosage
<b>URIPRO COMPLEX</b>	<b>1 200 mg</b>
L-Méthionine	800 mg
Extrait breveté de résine de <i>Boswellia serrata</i>	200 mg
Extrait breveté de fleurs d' <i>Hibiscus sadbariffa</i>	200 mg
<b>PACRAN® (POUDRE DE CRANBERRY)</b>	<b>500 mg</b>
<b>ORTIE BLANCHE</b>	<b>100 mg</b>
<b>VITAMINE C (100% VNR*)</b>	<b>80 mg</b>



# Phleboxan™

## SYSTÈME VEINEUX

L'utilisation de suppléments nutritionnels peut présenter un intérêt pour le bon fonctionnement du système veineux. **PHLEBOXAN™** concentre 18 actifs agissant à 3 niveaux :

■ Des acides aminés spécifiques et du marron d'Inde soutenant le retour veineux dans les jambes, sont associés à la baie de cassis reconnue pour fortifier les vaisseaux sanguins.

■ des vitamines E et C qui protègent les cellules des radicaux libres et OptiCurma™. La vitamine C

contribue également à la formation de collagène pour assurer le fonctionnement normal du système vasculaire.

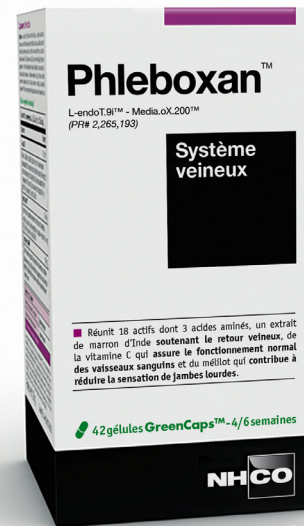
■ Du mélilot contribuant à favoriser la sensation de jambes légères, de la feuille de cassis reconnue pour faciliter l'élimination de l'eau et de la feuille de vigne rouge.

## COMPLÉMENT ALIMENTAIRE

\* Valeurs Nutritionnelles de Référence.

### Composition moyenne pour 2 gélules/jour (1 276 mg)

Ingrédients	Dosage
<b>L-ENDOT.91</b>	<b>961 mg</b>
Extrait de marron d'Inde ( <i>Aesculus hippocastanum</i> ) 280 mg, Glycine 230 mg, L-Cystéine 170 mg, extrait de fruits de cassis ( <i>Ribes nigrum</i> ) 167 mg, L-Histidine 50 mg, extrait de petit houx ( <i>Ruscus aculeatus</i> ) 35 mg, OPC de raisin ( <i>Vitis vinifera</i> ) 23,8 mg, Zinc Amino-chélaté™ 5 mg (50% VNR*), vitamine B6 0,7 mg (50% VNR*)	
<b>MÉDIA.OX.200</b>	<b>151 mg</b>
Extrait de prêle ( <i>Equisetum arvense</i> ) 75 mg, vitamine C 40 mg (50% VNR*), OptiCurma™ 30 mg dont 4,5 mg de curcumine hautement biodisponible, vitamine E 6 mg (50% VNR*)	
<b>LYMPHADRAIN.360D</b>	<b>164 mg</b>
Extrait de feuilles de cassis ( <i>Ribes nigrum</i> ) 54 mg dont rutine totale 27 mg, extrait de feuilles de vigne rouge ( <i>Vitis vinifera</i> ) 50 mg, extrait de mélilot ( <i>Melilotus officinalis</i> ) 20 mg, bromélaïne (1200 GDU/g) 20 mg, extrait de piloselle ( <i>Hieracium pilosella</i> ) 20 mg	





# Arteria

## CHOLESTÉROL ET LIPIDES

Dans les artères, le maintien des glucides et des lipides à des taux normaux, y compris du cholestérol, est essentiel au bon fonctionnement du système cardiovasculaire.

**ARTERIA** est une solution innovante agissant à différents niveaux pour une action complète :

- **Optichol** contient un extrait breveté unique d'olivier, scientifiquement prouvé, et traditionnellement connu pour contribuer à une circulation et à une pression vasculaire normale ainsi qu'à l'équilibre des sucres dans l'organisme. Il est associé à un extrait de cannelle soutenant la production du bon cholestérol et à la choline

contribuant au métabolisme normal des lipides. **Optichol** contient également un extrait d'ail qui participe à la santé vasculaire en aidant au maintien du cholestérol et des lipides sanguins à des taux normaux.

- **L-Cardiosine** concentre la L-Arginine et la L-Lysine, associées à la vitamine B6 qui participe au métabolisme normal de l'homocystéine. Enfin, la vitamine C favorise la protection cellulaire contre le stress oxydatif.

- La formule Soir apporte des oméga-3, notamment 250 mg par jour d'**EPA\*\*** et de **DHA\*\*\*** contribuant à une fonction cardiaque normale.

### COMPLÉMENT ALIMENTAIRE

\* Valeurs Nutritionnelles de Référence.

#### Composition moyenne pour 2 gélules/jour (1367,3 mg)

Ingrédients	Dosage
<b>COMPLEXE L-CARDIOSINE</b>	<b>745 mg</b>
L-Arginine HCl 500 mg (équivalent à 413 mg d'Arginine), Lysine HCl 200 mg (équivalent à 161 mg de Lysine), vitamine C 26 mg (33 % VNR*), vitamine B5 18 mg (300 % VNR*), vitamine B6 1,4 mg (100 % VNR*)	
<b>COMPLEXE OPTICHOL</b>	<b>589 mg</b>

Olecol® extrait breveté d'olivier 250 mg, extrait de cannelle 100 mg, choline 83 mg, taurine 80 mg, extrait d'artichaut 30 mg, extrait d'ail 25 mg, vitamine B3 16 mg (100 % VNR\*), policosanols 5 mg

#### OPTICURMA™ DONT 6 MG DE CURCUMINE HAUTEMENT BIODISPONIBLE 33,3 mg

#### Composition moyenne pour 2 capsules/jour (1 016 mg)

Ingrédients	Dosage
Huile de poisson standardisée en EPA** (150 mg) et DHA*** (100 mg)	1000 mg
Vitamine E naturelle (133 % VNR*)	16 mg

\*\* Acide eicosapentaénoïque.

\*\*\* Acide docosahexaénoïque.

SANS MONACOLINE  
SANS LEVURE DE RIZ ROUGE



03 Santé

# Libimen™

## SANTÉ SEXUELLE MASCULINE

Plusieurs paramètres psychologiques ou physiques peuvent être à l'origine de troubles du désir et des capacités sexuelles des hommes.

**LIBIMEN™** associe trois complexes avec des actions spécifiques :

■ **TestoStim** concentre de la Taurine, associée à un extrait de tribulus participant au maintien de la libido et du Zinc Amino-chélaté™ contribuant à un taux normal de testostérone dans le sang.

■ **ErectNOs** associe de la L-Arginine à de la L-Citrulline, deux acides aminés d'intérêt, ainsi qu'à un ingrédient innovant, Libistim, qui renferme notamment du safran traditionnellement reconnu pour participer au maintien d'une fonction érectile normale. **ErectNOs** contient aussi du damiana qui joue un rôle dans le bon fonctionnement de la santé sexuelle.

■ Enfin, **Dopacétyl** réunit de la L-Tyrosine, de la Choline, et de la vitamine B6 qui aide à réguler l'activité hormonale.

### COMPLÉMENT ALIMENTAIRE

\* Valeurs Nutritionnelles de Référence.

#### Composition moyenne pour 4 gélules/jour (2 374 mg)

Ingrédients	Dosage
<b>ErectNOs</b>	<b>1 780 mg</b>
L-Arginine	830 mg
L-Citrulline	350 mg
Libistim	300 mg
dont extrait de marc de raisin ( <i>Vitis vinifera</i> )	187 mg
dont extrait de peau de pomme ( <i>Malus pumila</i> )	83 mg
dont safran ( <i>Crocus sativus</i> )	30 mg
Extrait de feuille de damiana ( <i>Turnera diffusa</i> )	300 mg
<b>TestoStim</b>	<b>410 mg</b>
Extrait de parties aériennes de <i>Tribulus terrestris</i>	300 mg
Taurine	100 mg
Zinc Amino-chélaté™ (100% VNR*)	10 mg
<b>Dopacétyl</b>	<b>184 mg</b>
L-Tyrosine	100 mg
Choline	83 mg
Vitamine B6 (100 % VNR*)	1,4 mg



# L-Intexyl™

## ÉQUILIBRE INTESTINAL

Pour répondre aux besoins spécifiques d'équilibre du système digestif, les Laboratoires **NHCO Nutrition®** ont élaboré **L-INTEXYL™** Matin et Soir, formulé à base :

- de Zinc qui favorise le fonctionnement normal du système immunitaire, notamment intestinal, et de la L-Glutamine, un acide aminé semi-essentiel,
- de fenouil, menthe poivrée et camomille pour aider à maintenir le confort digestif, réduire les

ballonnements et les gênes digestives légères, ■ de feuilles de menthe participant au maintien de l'équilibre intestinal,

■ de camomille aidant à soutenir les actions contre les spasmes,

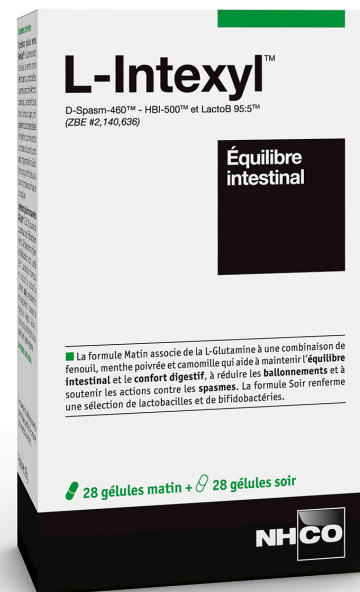
■ de souches brevetées de lactobacilles et de bifidobactéries à des dosages optimums.

### COMPLÉMENT ALIMENTAIRE

\*Valeurs Nutritionnelles de Référence.

Composition moyenne pour 2 gélules matin (811 mg)	
Ingrédients	Dosage
<b>D-SPASM-460</b>	<b>456 mg</b>
Extrait de menthe poivrée	225 mg
Extrait de camomille	135 mg
Extrait de fenouil	96 mg
<b>COMPLEXE HBI-500</b>	<b>355 mg</b>
L-Glutamine	300 mg
Curcumine extraite de curcuma	48 mg
Zinc Amino-chélaté™ (70 % VNR*)	7 mg

Composition moyenne pour 2 gélules soir (160 mg)	
Ingrédients	Dosage
<b>C.I.B.L 25</b>	<b>80 mg</b>
7 milliards d'UFC	
<b>LACTOB 95:5</b>	<b>80 mg</b>
7 milliards d'UFC	



03 Santé

# Pondimax™

## APPÉTIT ET NUTRITION

Pour développer sa masse corporelle, des apports nutritionnels dépassant 2 000 kcal/jour pour un adulte sont nécessaires. Pour vous aider, en association avec une alimentation équilibrée, **PONDIMAX™** contient des ingrédients qui contribuent au métabolisme protéique à l'origine de la prise de masse corporelle et qui stimulent l'appétit :

■ Le **Complexe L2GA®** est constitué de 3 acides aminés présents dans le muscle : L-Arginine,

L-Leucine et L-Glutamine, ainsi que du Zinc contribuant à une synthèse protéique normale, notamment musculaire.

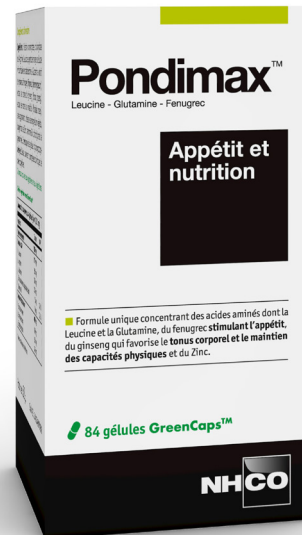
■ Le **Complexe phytostimulant** est composé de fenugrec stimulant l'appétit, de rhodiola possédant un effet bénéfique dans les situations de stress entraînant notamment une perte d'appétit et de ginseng favorisant le tonus corporel.

### COMPLÉMENT ALIMENTAIRE

\* Valeurs Nutritionnelles de Référence.

#### Composition moyenne pour 4 gélules/jour (2 211 mg)

Ingrédients	Dosage	VNR*
<b>CRÉATINE MONOHYDRATE</b>	<b>1 000 mg</b>	
<b>COMPLEXE L2GA®</b>	<b>811 mg</b>	
L-Leucine	300 mg	
L-Arginine	300 mg	
L-Glutamine	200 mg	
Zinc Amino-chélaté™	10 mg	100 %
Vitamine B6	1,4 mg	100 %
<b>COMPLEXE PHYSTOIMULANT</b>	<b>400 mg</b>	
Extrait de fenugrec	150 mg	
Extrait de ginseng	150 mg	
Extrait de rhodiola	100 mg	



## Système nerveux

Le système nerveux permet à l'organisme de contrôler les activités inconscientes telles que le rythme cardiaque ou la contraction musculaire. Il permet également de contrôler la pensée, les émotions, le sommeil ou la mémoire.

L'envoi, le traitement et la réception des influx nerveux sont possibles grâce aux neurones qui libèrent des neurotransmetteurs issus des acides aminés.

Une alimentation équilibrée permet d'apporter toutes les ressources nécessaires au bon fonctionnement du système nerveux. Cependant, dans certaines conditions et selon le mode de vie ou l'âge, une déficience en certains nutriments essentiels peut survenir. Dès lors, une supplémentation en acides aminés, vitamines, minéraux et extraits de plantes, peut être utile afin de maintenir un bon équilibre mental.

# Nootonic™

## PERFORMANCES MENTALES

Certains éléments naturellement présents dans l'alimentation ou les végétaux ont un effet nootrope\* scientifiquement prouvé. Pour faire face à des situations exigeantes, sur le plan mental comme physique ou pour aider l'organisme à maintenir ses capacités, les Laboratoires **NHCO Nutrition®** ont mis au point **NOOTONIC™**, une formule unique regroupant :

- Le complexe **NeuroStim-Ach** agissant au cœur des neurones. Il réunit notamment la L-Tyrosine, la choline, ainsi qu'un extrait d'huperzia améliorant l'activité cognitive générale.
- Le complexe **Neuropro Connex** qui concentre des acides aminés dont la taurine, du Magnésium contribuant au bon fonctionnement du système

### COMPLÉMENT ALIMENTAIRE

#### Composition moyenne pour 4 gélules/jour (2 257 mg)

Ingrédients	Dosage
<b>NEUROSTIM - ACH</b>	<b>846 mg</b>
L-Tyrosine 500 mg, choline bitartrate 206 mg (équivalent en choline 83 mg), Uridine-5'-monophosphate 100 mg, extrait d'huperzia 40 mg	
<b>NEUROPRO CONNEX</b>	<b>726 mg</b>
N-Acétyle-L-Carnitine 300 mg, taurine 150 mg, extrait de bacopa 120 mg, lécithine standardisée à 20 % en phosphatidylsérine 100 mg, Magnésium Amino-chélaté™ 56,3 mg (15 % VNR***)	
<b>PHYSIOGEN - 5i</b>	<b>685 mg</b>
L-Glutamine 200 mg, Neurogen 200 mg, extrait de rhodiola 200 mg, caféine 75 mg, concentré de melon standardisé en SOD** (14 000 IU/g) 10 mg	

\*\*\* Valeurs Nutritionnelles de Référence.

\*Le terme nootrope désigne toute substance qui améliore les fonctions cognitives et intellectuelles.

\*\* SuperOxyde Dismutase

**NHCO  
PREMIUM**



nerveux et du bacopa aidant à améliorer la concentration et la mémoire.

- Enfin, le complexe **Physiogen-5i** qui renferme un actif breveté, **Neurogen**, extrait de ginseng américain, stimulant les capacités d'apprentissage et améliorant la concentration. Il contient également du rhodiola favorisant une activité mentale optimale.
- Deux formats disponibles : 50 gélules et 100 gélules.



# Memostat™

## SANTÉ CÉRÉBRALE

Les Laboratoires **NHCO Nutrition®** ont élaboré **MEMOSTAT™** pour le maintien d'une bonne santé cérébrale.

Sa formule Matin regroupe 4 complexes pour une action complète :

- **MemoStim-400** associe la L-Tyrosine à du bacopa qui soutient la santé cérébrale et cognitive en contribuant notamment à une bonne mémoire.
- **Neuroxyl** a été formulé avec un ingrédient breveté, **Memophenol™**, qui associe un extrait

de raisin, contribuant à protéger les membranes cellulaires et les vaisseaux sanguins des dommages induits par les radicaux libres, à un extrait de bleuet unique.

- **Vitamyl-5B** regroupe des vitamines B contribuant au bon fonctionnement du système nerveux (B1, B3, B12) et au métabolisme normal de l'homocystéine (B6, B9, B12).
- **MEMOSTAT™** Soir renferme du **DHA\*\***, reconnu pour maintenir le bon fonctionnement du cerveau.

### COMPLÉMENT ALIMENTAIRE

\* Valeurs Nutritionnelles de Référence.

Composition moyenne pour 2 comprimés/jour (993 mg)		
Ingrédients	Dosage	VNR*
<b>MEMOSTIM - 400</b>		
L-Tyrosine	300 mg	
Extrait de <i>Bacopa monieri</i>	100 mg	
<b>NEUROXYL</b>		
Memophenol™	300 mg	
L-Citrulline	250 mg	
Zinc Amino-chélaté™	3 mg	30 %
Vitamine B5	3 mg	50 %
<b>VITAMYL - 5 B</b>		
OptiCurma™ dont 4,5 mg de curcumine hautement biodisponible	30 mg	
Vitamine B1 0,55 mg (50 % VNR*), vitamine B3 4,8 mg (30 % VNR*), vitamine B6 1,4 mg (100 % VNR), vitamine B9 200 µg (100 % VNR*), vitamine B12 2,5 µg (100 % VNR*), vitamine D 1,5 µg (30 % VNR*)		
Sélénium sous forme de sélénométhionine	27,5 µg	50 %

Composition moyenne pour 1 capsule/jour (585 mg)		
Ingrédients	Dosage	VNR*
Huile de poisson riche en oméga-3 dont 250 mg de DHA** et 47 mg d'EPA***	522 mg	
Lécithine de soja standardisée à 30 % en Phosphatidylcholine	58 mg	
Vitamine E	4,8 mg	40 %

\*\* Acide docosahéaénoïque  
\*\*\* Acide eicosapentaénoïque.



# L-Noxéam™

## SOMMEIL

**L-NOXÉAM™** est un complément alimentaire innovant, associant de la mélatonine à 3 complexes uniques pour une action complète sur la qualité du sommeil :

- La **mélatonine** contribue à réduire le temps d'endormissement<sup>(1)</sup> et à atténuer les effets du décalage horaire<sup>(2)</sup>.
- Le **Complexe Physio-MGO** est composé d'acides aminés, en particulier la Glycine et est également une source de Magnésium.

■ Le **Complexe RSBS** contient notamment un acide aminé essentiel précurseur de la sérotonine : le L-Tryptophane.

■ Le **Complexe GABA-Nat** est constitué de plantes de référence dont l'extrait de mélisse qui favorise la relaxation, facilite l'endormissement et aide également à maintenir un sommeil physiologique.

### COMPLÉMENT ALIMENTAIRE

\* Valeurs Nutritionnelles de Référence.

#### Composition moyenne pour 3 gélules /jour (1 823 mg)

Ingrédients	Dosage	VNR*
<b>MÉLATONINE</b>	<b>1 mg</b>	
<b>COMPLEXE PHYSIO-MGO</b>	<b>1 283 mg</b>	
Glycine	1105 mg	
L-Ornithine	118 mg	
Magnésium Amino-chélaté™	60 mg	16 %
<b>COMPLEXE RSBS</b>	<b>239 mg</b>	
L-Théanine	120 mg	
L-Tryptophane	100 mg	
Vitamine B3	17,6 mg	110 %
Vitamine B6	1,6 mg	115 %
Vitamine B9	200 µg	100 %
<b>COMPLEXE GABA-NAT</b>	<b>300 mg</b>	

Extrait de feuilles de mélisse 120 mg, extrait de racines de valériane 90 mg, sommités de passiflore 90 mg

<sup>(1)</sup> L'effet bénéfique est obtenu par la consommation de 1 mg de mélatonine (3 gélules) avant le coucher.

<sup>(2)</sup> L'effet bénéfique est obtenu par la consommation d'au moins 0,5 mg de mélatonine (2 gélules) juste avant le coucher le 1er jour du voyage et les quelques jours suivant l'arrivée à destination.





# Synapsyl™

## ÉQUILIBRE NERVEUX

L'organisme est amené à faire face à des situations difficiles, de stress ou de surmenage, pouvant perturber l'équilibre nerveux et entraîner une fatigue psychologique. Pour aider l'organisme à retrouver équilibre, vitalité et bien-être mental, certains nutriments agissent au cœur même des cellules.

Dans **SYNAPSYL™**, ces ingrédients ont été soigneusement associés :

- **Neuramine SAD** contient notamment du L-Tryptophane, précurseur de la sérotonine, ainsi

que du Magnésium contribuant au fonctionnement normal du système nerveux et à des fonctions psychologiques normales.

- **A.L.C Neuroplex** associe l'Acétyl-L-Carnitine au rhodiola qui aide à réduire la fatigue liée au stress et à l'éléuthérocoque qui favorise la bonne humeur.

- Les extraits d'aubépine et de valériane contenus dans **Anaxyl D<sub>3</sub>** ont été combinés pour leur effet relaxant, la valériane aidant également à retrouver un bien-être mental.

### COMPLÉMENT ALIMENTAIRE

\* Valeurs Nutritionnelles de Référence.

#### Composition moyenne pour 4 gélules/jour (1 952 mg)

Ingrédients	Dosage
<b>NEURAMINE SAD</b>	<b>727 mg</b>
L-Phénylalanine 250 mg, Taurine 250 mg, L-Tryptophane 100 mg, Magnésium Amino-chélaté™ 112,5 mg (30 % VNR*), Zinc Amino-chélaté™ 5 mg (50 % VNR*), vitamine B3 8 mg (50 % VNR*), vitamine B6 1,4 mg (100 % VNR*), vitamine B9 100 µg (50 % VNR*), vitamine B12 1,25 µg (50 % VNR*)	
<b>A . L . C NEUROPLEX</b>	<b>945 mg</b>
Acétyl-L-Carnitine 500 mg, extrait d'éléuthérocoque 300 mg, extrait de rhodiola 95 mg, extrait de bacopa 50 mg	
<b>ANAXYL D<sub>3</sub></b>	<b>280 mg</b>
Extrait d'aubépine 160 mg, extrait de valériane 120 mg Sélénium sous forme de sélénométhionine 27,5 µg (50 % VNR*) Vitamine D3 2,5 µg (50 % VNR*)	



# 04

## Santé Minceur

Avant toute considération esthétique, le surpoids et l'obésité peuvent être à l'origine de troubles pouvant impacter la santé. L'équilibre alimentaire et l'exercice physique sont indispensables dans la perte de poids ou dans le maintien du poids de forme.

Pour vous accompagner dans cette démarche, les Laboratoires **NHCO Nutrition**<sup>®</sup> ont mis au point une gamme de compléments alimentaires adaptés aux différents besoins d'amincissement.

Grâce à l'**Aminoscience**<sup>®</sup>, soigner sa ligne devient un objectif enfin réalisable. Tout est mis en oeuvre pour que vous trouviez la solution répondant à vos attentes.

# Leptium™

## SATIÉTÉ - PERTE DE POIDS

Lors d'un programme minceur, selon l'appétit et les habitudes alimentaires de chacun, le contrôle de l'appétit peut s'avérer être un atout de taille pour favoriser la perte de poids.

La formule innovante de **LEPTIUM™** a été développée dans le but d'aider à réduire le poids corporel. Elle contient des ingrédients uniques :

- Le complexe **Satietyl** contient des peptides brevetés constitués d'acides aminés, ainsi que de la gomme de guar hydrolysée renfermant des galactomannanes. Il renferme aussi de la caroube

qui favorise l'augmentation de la satiété et réduit les envies de grignotage, aidant ainsi à perdre du poids.

- Le complexe novateur **ProSyn-6** associe trois souches de lactobacilles, sélectionnées et étudiées, qui sont concentrées pour un dosage optimal.

- **LEPTIUM™** peut être pris seul ou en association avec d'autres produits de la gamme minceur **NHCO Nutrition®** afin d'optimiser les effets escomptés.

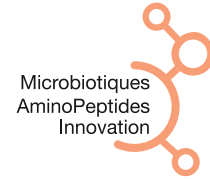
### COMPLÉMENT ALIMENTAIRE

\* Valeurs Nutritionnelles de Référence.

Composition moyenne pour 1 stick par jour (3 010 mg)	
Ingrédients	Dosage
<b>SATIETYL</b>	<b>2 950 mg</b>
Gomme de guar ( <i>Cyamopsis tetragonoloba L. Taub.</i> ) partiellement hydrolysée	2000 mg
dont 1700 mg de galactomannanes	
Peptides de levure de bière (hydrolysate de <i>Saccharomyces cerevisiae</i> )	500 mg
Gomme de caroube ( <i>Ceratonia siliqua L.</i> )	450 mg
<b>ProSyn-6</b>	<b>60 mg</b>

Lactobacilles 6 milliards d'UFC\* (*Lactobacillus acidophilus* 2 milliards d'UFC\*, *Lactobacillus reuteri* 2 milliards d'UFC\*, *Lactobacillus plantarum* 2 milliards d'UFC\*)

Saveur naturelle abricot



# Lipaséam™

## CONTRÔLE DES LIPIDES

L'une des principales causes de surpoids est l'apport trop important en calories par rapport aux besoins de l'organisme. Cet excès est ensuite stocké sous forme de graisses.

En association avec une alimentation plus équilibrée, certains ingrédients ont la capacité de réguler l'appétit et de diminuer l'absorption des lipides alimentaires lorsqu'ils sont pris pendant le repas, participant ainsi au contrôle du poids.

La formule innovante de **LIPASÉAM™** concentre ces ingrédients, notamment :

- des graines de caroube contribuant à réduire l'appétit, favorisant ainsi la satiété,
- un extrait d'algue brune (*Ascophyllum nodosum*) aidant à diminuer l'absorption des lipides alimentaires,
- le **Complexe AminoSat-300** à base de 3 acides aminés, dont la L-Tyrosine, la L-Phénylalanine et le 5-HTP,
- de l'opuntia et du chitosane végétal, ainsi qu'un extrait de romarin.

### COMPLÉMENT ALIMENTAIRE

\* Valeurs Nutritionnelles de Référence.

#### Composition moyenne pour 4 gélules/jour (2 912 mg)

Ingrédients	Dosage
-------------	--------

<b>KITOPURE</b>	<b>1 680 mg</b>
-----------------	-----------------

Figuier de Barbarie (*Opuntia ficus Indica*) 1280 mg, chitosane végétal 400 mg

<b>FIBROSAT-NL900</b>	<b>900 mg</b>
-----------------------	---------------

Graine de caroube 450 mg, extrait d'*Ascophyllum nodosum* 200 mg, extrait de romarin 150 mg, extrait de haricot blanc 100 mg

<b>AMINOSAT-300</b>	<b>249 mg</b>
---------------------	---------------

L-Tyrosine 120 mg, L-Phénylalanine 80 mg, 5-Hydroxytryptophane 48 mg  
Vitamine B6 1,4 mg (100 % VNR\*)

<b>COMPLEXE β-LIPOCHOL</b>	<b>83 mg</b>
----------------------------	--------------

Choline bitartrate 20 mg (équivalent à 8 mg de choline), bétaïne HCl 20 mg (équivalent à 15 mg de bétaïne), inositol 20 mg, vitamine B3 16 mg (100% des VNR\*), vitamine E naturelle 7,2 mg (60 % des VNR\*)



# Orexide-NG™

## COUPE FAIM - ANTI-SUCRES

La faim est un processus complexe, contrôlé notamment par certaines molécules, pour la plupart issues de 3 acides aminés : L-Tyrosine, L-Phénylalanine et 5-HTP.

**OREXIDE-NG™** est conseillé pour les personnes ayant des difficultés à maîtriser leurs apports caloriques, notamment en produits sucrés. Ce produit contient ces 3 acides aminés et également :

- un extrait de guarana réduisant la sensation de faim et contribuant ainsi à la perte de poids,
- de la grande camomille possédant une action relaxante, favorable en période de régime,
- un extrait de banaba contribuant à maintenir une glycémie normale et un métabolisme normal du sucre.

### COMPLÉMENT ALIMENTAIRE

\* Valeurs Nutritionnelles de Référence.

#### Composition moyenne pour 3 gélules/jour (1 592 mg)

Ingrédients	Dosage	VNR*
<b>AMINOSAT-600</b>	<b>611 mg</b>	
L-Phénylalanine	300 mg	
L-Tyrosine	270 mg	
5-Hydroxytryptophane	40 mg	
Vitamine B6	1,4 mg	100 %
<b>L - 2 G C</b>	<b>663 mg</b>	
L-Glutamine	501 mg	
Extrait de guarana	102 mg	
Grande camomille	60 mg	
<b>CARNOZY - P . T . G</b>	<b>318 mg</b>	
Carnosine	240 mg	
Acide alpha-lipoïque	45 mg	
Extrait de banaba	33 mg	
Chrome (sous forme de picolinate)	25 µg	62,5 %
Sélénium (sous forme de sélénométhionine)	50 µg	91 %



# Thermoxyl™

BRÛLEUR - SURPOIDS

Pour vous aider à combattre les kilos superflus ou résistants, le produit **THERMOXYL™** est une solution minceur exclusive et enrichie en actifs.

**THERMOXYL™** associe des ingrédients aux actions minceur ciblées :

■ Au sein du **Complexe β-thermoxy max**, l'extrait de café vert est associé au thé vert, au capsicum et au guarana sélectionnés pour leur richesse en actifs.

Ces derniers stimulent le déstockage des graisses aidant à combattre l'excès de poids.

■ **Promyosine-700** associe la L-Arginine et la L-Leucine, 2 acides aminés entrant dans la composition des fibres musculaires et contribuant ainsi à la tonicité de la silhouette.

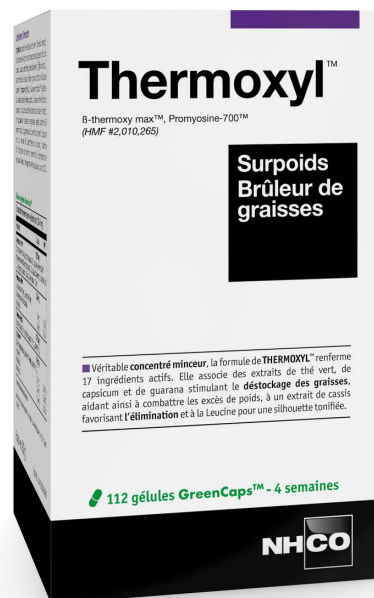
■ Les extraits de cassis et de pissenlit sont des draineurs naturels.

## COMPLÉMENT ALIMENTAIRE

\* Valeurs Nutritionnelles de Référence.

### Composition moyenne pour 4 gélules/jour (2 347 mg)

Ingrédients	Dosage	VNR*
<b>β - THERMOXY MAX</b>	<b>1205 mg</b>	
Extrait de thé vert 665 mg (dont 200 mg de polyphénols), extrait de guarana 400 mg, extrait de graine de café vert 120 mg, extrait de Capsicum 20 mg, caféine totale : 126 mg		
<b>PROMYOSINE - 700</b>	<b>706 mg</b>	
L-Arginine pure 400 mg, L-Leucine 300 mg		
Zinc Amino-chélaté™	5 mg	50 %
Vitamine B6	1,4 mg	100 %
<b>COMPLEXE VÉGÉTAL</b>	<b>270 mg</b>	
Extrait de cassis 120 mg, extrait de pissenlit 100 mg, frêne 50 mg		
<b>β - LIPOCHOL</b>	<b>166 mg</b>	
Choline bitartrate 40 mg (équivalent à 16 mg de choline), bêtaïne HCl 40 mg (équivalent à 29 mg de bêtaïne), inositol 40 mg		
Vitamine B1	2,2 mg	200 %
Vitamine B3	32 mg	200 %
Vitamine B5	12 mg	200 %



# Symetix™

## SURCHARGE PONDÉRALE

La surcharge pondérale peut se traduire par des dysfonctionnements du métabolisme, entraînant des résistances à la perte de poids.

Dans ce cadre, les Laboratoires **NHCO Nutrition®** ont développé **SYMETIX™** Matin et Soir :

■ Le **Complexe Thermolip** est une association d'acides aminés et d'extraits de plantes, dont le guarana et le thé vert qui stimulent la combustion des graisses, favorisant ainsi l'amincissement.

■ Le complexe concentré exclusif **Gluco-lipotropique** est constitué d'extrait de cannelle, de choline et de Chrome. Ce dernier participe au métabolisme normal des macronutriments, notamment des glucides et des lipides.

■ Les vitamines B1, B3, B6 et C contribuent à un métabolisme énergétique normal.

■ Le **CLA**, Acide Linoléique Conjugué, est proposé sous l'une des formes les plus concentrées.

### COMPLÉMENT ALIMENTAIRE

#### Composition moyenne pour 2 gélules matin (1 336 mg)

Ingrédients	Dosage
-------------	--------

<b>COMPLEXE THERMOLIP</b>	<b>710 mg</b>
---------------------------	---------------

Chlorhydrate de L-Arginine 300 mg (équivalent à 249,8 mg d'Arginine), extrait de thé vert 160 mg, extrait de guarana 120 mg, L-Citrulline 120 mg, extrait d'ail 10 mg

<b>COMPLEXE GLUCO-LIPOTROPIQUE</b>	<b>395 mg</b>
------------------------------------	---------------

Choline bitartrate 160 mg (équivalent à 65,6 mg de choline), extrait de cannelle 80 mg, acide alpha-lipoïque 80 mg, extrait de cassis 60 mg, vitamine E 10 mg (83 % VNR\*), trans-resvératrol 5 mg, Chrome 25 µg (62 % VNR\*)

<b>COMPLEXE VITAMINIQUE</b>	<b>231 mg</b>
-----------------------------	---------------

Vitamine B1 3,3 mg (300 % VNR\*), vitamine B3 48 mg (300 % VNR\*), vitamine B5 18 mg (300 % VNR\*), vitamine B6 1,4 mg (100 % VNR\*), vitamine C 160 mg (200 % VNR\*), vitamine B9 200 µg (100 % VNR\*), vitamine D 5 µg (100 % VNR\*)

#### Composition moyenne pour 2 capsules soir (1 997 mg)

Ingrédient	Dosage
------------	--------

<b>CLA (Acide Linoléique Conjugué à 80%)</b>	<b>1 997 mg</b>
----------------------------------------------	-----------------

\* Valeurs Nutritionnelles de Référence.



■ Renferme 3300 mg d'actifs par jour, notamment des acides aminés, du CLA concentré, des extraits de guarana et de thé vert qui stimulent la thermogénèse, favorisant l'amincissement et le retour à un poids de forme, le complexe exclusif gluco-lipotropique et des vitamines B1, B3 et B6 qui participent au fonctionnement du métabolisme énergétique.

56 gélules GreenCaps™ + 56 capsules - 4 semaines

# Triveplex™

## VENTRE PLAT

Pour favoriser la réduction des rondeurs abdominales, les 3 complexes de **TRIVEPLEX™** agissent ensemble contre le stockage des graisses et sur la sphère digestive :

■ Le **Complexe thermodrainant** renferme notamment un extrait de feuille de thé vert qui stimule le déstockage des graisses.

■ **Intexine Complex** associe du fenouil drainant et diminuant les ballonnements, du charbon végétal, de l'angélique et 6 souches microencapsulées de lactobacilles et de bifidobactéries.

■ **Abdosteate VP 300** contient du Zinc qui participe à la synthèse protéique normale, notamment celle liée aux muscles, associé à la L-Glutamine.

### COMPLÉMENT ALIMENTAIRE

\* Valeurs Nutritionnelles de Référence.

#### Composition moyenne pour 4 gélules/jour (1 724 mg)

Ingrédients	Dosage	VNR*
<b>COMPLEXE THERMODRAINANT</b>	<b>720 mg</b>	
Extrait de thé vert 300 mg, extrait de guarana 180 mg, choline bitartrate 150 mg (équivalent à 60 mg de choline), pissenlit 60 mg, caféine totale : 55 mg		
<b>INTEXINE COMPLEX</b>	<b>516 mg</b>	
Lactobacilles et Bifidobactéries (100 millions) 106 mg, Fructo-Oligo-Saccharides 100 mg, argile 100 mg, fenouil 100 mg, extrait d'angélique 70 mg, charbon 40 mg		
<b>ABDOSTEAT VP 300</b>	<b>488 mg</b>	
L-Arginine HCl 300 mg (équivalent à 250 mg de L-Arginine), L-Glutamine 180 mg, Zinc Amino-chélaté™ 7 mg (100 % VNR*), vitamine B6 1,4 mg (100 % VNR*)		
<b>CHROME (SOUS FORME DE PICOLINATE)</b>	<b>25 µg</b>	<b>62 %</b>





# Myactide-RX™

## GRAISSES ABDOMINALES

Pour développer **MYACTIDE-RX™**, **NHCO Nutrition®** s'est appuyé sur le rôle du NO (Oxyde Nitrique) dans l'activité des mitochondries, à l'origine des dépenses énergétiques de l'organisme.

### COMPLÉMENT ALIMENTAIRE

\* Valeurs Nutritionnelles de Référence.

#### Composition moyenne pour 2 gélules matin (1 388 mg)

Ingrédients Dosage

**COMPLEXE THERMO-D 600 mg**

Extraits de guarana 260 mg et de thé vert 160 mg, maté 100 mg, pissenlit 80 mg

**COMPLEXE CFM-SP 480 410 mg**

L-Tyrosine 160 mg, L-Phénylalanine 170 mg, L-Tryptophane 80 mg, Chrome 25 µg sous forme de picolinate (62 % VNR\*)

**MAP-proNO\* 255 mg**

Chlorhydrate de L-Arginine 204 mg (équivalent à 168,7 mg d'Arginine), bitartrate de choline 40 mg (équivalent à 16,4 mg de choline), Zinc Amino-chélaté™ 10 mg (100 % VNR\*), vitamine B6 0,6 mg (43 % VNR\*)

**LIPO-AS 320 117 mg**

Chlorhydrate de bêtaïne 60 mg (équivalent à 45,8 mg de bêtaïne), L-Carnitine 40 mg, vitamine B3 11,2 mg (70 % VNR\*), vitamine B5 5,4 mg (90 % VNR\*)

Pipermax (extrait de poivre noir) 6 mg

#### Composition moyenne pour 2 gélules soir (1 202 mg)

Ingrédients Dosage

**MAP-proNO\* 606 mg**

Chlorhydrate de L-Arginine 500 mg (équivalent à 413,5 mg d'Arginine), bitartrate de choline 100 mg (équivalent à 41 mg de choline), Zinc Amino-chélaté™ 5 mg (50 % VNR\*), vitamine B6 1,4 mg (100 % VNR\*)

**LIPO-AS 320 215 mg**

Chlorhydrate de bêtaïne 140 mg (équivalent à 107 mg de bêtaïne), L-Carnitine 42 mg, vitamine B3 20,8 mg (130 % VNR\*), vitamine B5 12,6 mg (210 % VNR\*)

Fructo oligosaccharides 180 mg

L-Tryptophane 140 mg

Inositol 60 mg

Les 2 formules Matin et Soir, renferment notamment :

- le complexe **MAP-proNO\***, un complexe à base de L-Arginine, acide aminé précurseur de NO,
- du thé vert et du guarana favorisant la combustion des graisses,
- du pissenlit participant aux fonctions d'élimination de l'organisme,
- du L-Tryptophane, acide aminé précurseur de la sérotonine et du Chrome contribuant au maintien d'une glycémie normale.



# Lipocyte

ANTI-CAPITONS - DRAINANT

**LIPOCYTE** est un complément alimentaire formulé sur un concept innovant, **Gynoïd F-Cell Effect**, permettant des actions ciblées pour affiner la silhouette, en particulier les hanches et les jambes :

■ **Dermolys-α** contient un extrait de marc de raisin aidant à réduire l'aspect de la cellulite, de la caféine purifiée ainsi qu'un extrait de thé vert contribuant à la perte de poids.

■ **Reversine 500** associe 2 acides aminés spécifiques (Glycine et L-Histidine) à un dipeptide original, la **L-Rhéoline**, et à un extrait de mélilot facilitant la circulation du sang dans les vaisseaux et favorisant ainsi des jambes plus légères.

■ Pour faciliter l'élimination, **Captodrain** contient des extraits de fenouil et de sureau drainants, de la capucine et du cassis.

## COMPLÉMENT ALIMENTAIRE

\* Valeurs Nutritionnelles de Référence.

### Composition moyenne pour 20 ml/jour (1 383 mg)

Ingrédients	Dosage
<b>DERMOLYS-α</b>	<b>548 mg</b>
Extrait de thé vert 200 mg, extrait de marc de raisin 200 mg, N-Acétyl-D-Glucosamine 100 mg, extrait d'ananas 20 mg, papaye 8 mg, caféine 20 mg	
<b>REVERSINE 500</b>	<b>482 mg</b>
L-Rhéoline (L-Arginine.L-Aspartate) 232 mg, Glycine 180 mg, L-Histidine 50 mg, extrait de mélilot 20 mg	
<b>CAPTODRAIN</b>	<b>353 mg</b>
Extrait de feuille de cassis 200 mg, extrait de capucine 70 mg, extrait de fruit de fenouil 30 mg, extrait de prêle 30 mg, extrait de fruits de sureau 23 mg	



Saveur naturelle Cassis  
Sans colorant



# CelluStepper™

## CELLULITE ZONES CIBLÉES

Les hanches, le fessier et les cuisses sont des zones d'accumulation sélective d'eau et de graisses responsables de la cellulite. Avec le temps, ces graisses sont plus difficiles à déloger.

Les actifs de **CELLUSTEPPER™** Matin et Soir aident à remodeler la silhouette, notamment au niveau des zones concernées.

■ Le **Complexe Leptopriv** est à base de l'acide aminé L-Tyrosine et de Chrome.

■ Le **Complexe TGC 550** contient du thé vert qui contribue à brûler les graisses et de l'extrait de guarana qui aide à lutter contre les capitons de la peau.

■ Le **Complexe Cellulase 7P** concentre 7 plantes, dont le pissenlit favorisant le drainage et l'élimination de l'excès d'eau, ainsi que des extraits de vigne rouge et d'ananas.

■ Le soir, le **CLA** (Acide Linoléique Conjugué), est proposé sous l'une des formes les plus concentrées.

### COMPLÉMENT ALIMENTAIRE

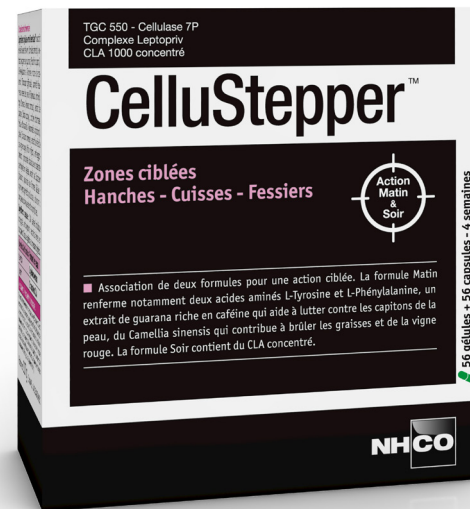
\* Valeurs Nutritionnelles de Référence.

#### Composition moyenne pour 2 gélules matin (1 320 mg)

Ingrédients	Dosage
<b>COMPLEXE LEPTOPRIV</b>	<b>300 mg</b>
L-Phénylalanine 150 mg, L-Tyrosine 100 mg, choline bitartrate 50 mg (équivalent à 20,5 mg de choline)	
<b>COMPLEXE TGC 550</b>	<b>510 mg</b>
Extrait de thé vert 250 mg, extrait de guarana 250 mg, extrait de capsicum 10 mg	
<b>COMPLEXE CELLULASE 7P</b>	<b>510 mg</b>
Pissenlit 100 mg, reine des prés 100 mg, ananas 80 mg, extrait de papaye 80 mg, extrait de vigne rouge 50 mg, hamamélis 50 mg, prêle 50 mg	
<b>CHROME SOUS FORME DE PICOLINATE (62 % VNR*)</b>	<b>25 µg</b>

#### Composition moyenne pour 2 capsules soir (1 997 mg)

Ingrédient	Dosage
<b>CLA (Acide Linoléique Conjugué à 80 %)</b>	<b>1 997 mg</b>



04 Santé Minceur

# Lean C.L.A

## CLA CONCENTRÉ SYNERGYSÉ

Les Laboratoires **NHCO Nutrition**® innovent avec la formule exclusive de **LEAN C.L.A**, qui associe pour la première fois du CLA concentré à la L-Carnitine et à la choline.

■ Le **CLA Clarinol**® est extrait de l'huile de carthame (*Carthamus tinctorius*). Il fait partie des plus purs et des plus concentrés en principe actif.

■ La **Carnipure**® est une forme d'apport en L-Carnitine, molécule naturellement présente dans l'organisme.

■ La **VitaCholine**®, source de choline de qualité, participe notamment au métabolisme normal des lipides.

### COMPLÉMENT ALIMENTAIRE

\*\*\* Valeurs Nutritionnelles de Référence.

#### Composition moyenne pour 4 capsules / jour (3 060mg)

Ingrédients	Dosage
<b>CLARINOL® (CLA A-80)</b>	<b>2 400 mg</b>
Équivalent à 1 920 mg de CLA	
<b>CARNIPURE® (L-CARNITINE TARTRATE)</b>	<b>440 mg</b>
Équivalent à 300 mg de Carnitine	
<b>VITACHOLINE® (CHOLINE BITARTRATE)</b>	<b>220 mg</b>
Équivalent à 88 mg de choline	



# À CHAQUE BESOIN SON PRODUIT

## STARTER



### Aqualyse™

Purifier son organisme pour bien débiter son programme minceur.

## ZONE CIBLÉE : VENTRE



### Triveplex™

Ventre plat - 3 actions



### Myactide-RX™

Ceinture abdominale

## ZONE CIBLÉE : BAS DU CORPS



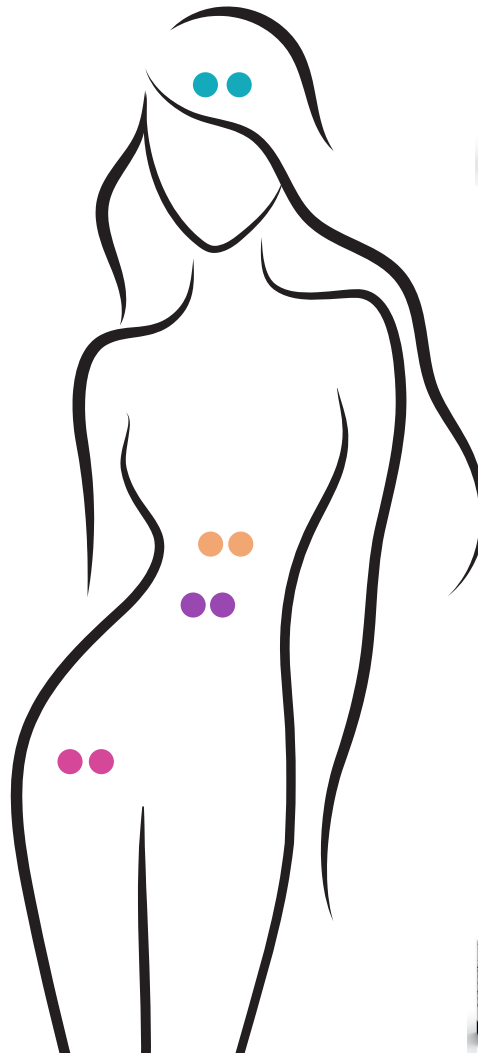
### Lipocyte

Draineur - Anti-capitons



### CelluStepper™

Cellulite zones ciblées



## SATIÉTÉ - COUPE-FAIM



*Nouveauté Janvier 2020*

### Leptium™

Satiété - Perte de poids



### Orexide-NG™

Coupe-faim - Anti-sucre

## CAPTEUR DE GRAISSES



### Lipaséam™

Capteur de graisses

## PERTE DE POIDS GLOBALE



### Thermoxyl™

Surpoids - Brûleur



### Symetix™

Surcharge pondérale

# 05

## Santé Dermatologie

Les acides aminés, unités structurales de toutes les protéines de notre organisme, constituent près de 20 % de la masse d'un corps humain.

La fibre musculaire, la kératine des cheveux et des ongles, le collagène et l'élastine de la peau sont autant de protéines riches en acides aminés qui leur sont caractéristiques. Par exemple, le collagène est riche en Proline et en Lysine, la kératine est riche en Cystéine et en Méthionine.

Une supplémentation adaptée en acides aminés, associée à des nutriments essentiels tels que les vitamines et les minéraux, peut être utile pour la régénération et le maintien des conditions optimales de ces tissus protéiques.

# L-AminoSkin™

## ANTI-ÂGE GLOBAL

**L-AMINOSKIN™** est une association unique d'ingrédients fournissant à la peau toutes les ressources nécessaires pour qu'elle préserve sa jeunesse, sa vitalité et sa beauté :

- de l'acide hyaluronique, de la prêle et du collagène pour un effet repulpeur et anti-rides,
- du resvératrol et du coenzyme Q10 associés à de la vitamine E et du Sélénium, ces deux derniers aidant à protéger les cellules des radicaux libres,

en partie responsables du vieillissement cutané,

- de la vitamine C pour contribuer à la formation normale du collagène,
- de la Glycine, de la L-Proline et de la L-Lysine, acides aminés constituant des protéines, notamment du collagène,
- du Cuivre Amino-chélaté™ pour un teint uniforme et éclatant.

### COMPLÉMENT ALIMENTAIRE

#### Composition moyenne pour 2 gélules matin (1 126 mg)

Ingrédients	Dosage
<b>COMPLEXE HYALUROGÈNE 600 LPM</b>	<b>920 mg</b>

Collagène marin hydrolysé 550 mg, L-Glutamine 250 mg, hyaluronate de sodium 60 mg, extrait de prêle 60 mg

<b>COMPLEXE RESVÉNIUM</b>	<b>116 mg</b>
---------------------------	---------------

Extrait de pépins de raisin 60 mg, carnosine 30 mg, vitamine E naturelle 12 mg (100 % VNR\*), coenzyme Q10 10 mg, resvératrol 4 mg, Sélénium sous forme de sélénométhionine 22 µg (40 % VNR\*)

<b>COMPLEXE ZNSKIN-CHÉLATÉ</b>	<b>90 mg</b>
--------------------------------	--------------

Vitamine C 80 mg (100 % VNR\*), Zinc Amino-chélaté™ 10 mg (100 % VNR\*)

#### Composition moyenne pour 2 gélules soir (1 328 mg)

Ingrédients	Dosage
<b>COMPLEXE HYALUROGÈNE 600 LPM</b>	<b>740 mg</b>

L-Glutamine 400 mg, collagène marin hydrolysé 160 mg, hyaluronate de sodium 60 mg, extrait de prêle 60 mg, N-Acétyle-D-Glucosamine 60 mg

<b>COMPLEXE ELASTOREPAIR VITAGH</b>	<b>581 mg</b>
-------------------------------------	---------------

L-Arginine HCl 200 mg (équivalent à 165,4 mg d'Arginine), L-Lysine HCl 160 mg (équivalent à 129,1 mg de Lysine), L-Proline 140 mg, Glycine 80 mg, vitamine B6 1,4 mg (100 % VNR\*), vitamine B8 60 µg (120 % VNR\*)

<b>SKIN COMPLEXION</b>	<b>6,5 mg</b>
------------------------	---------------

Lutéine extraite de *Tagetes erecta* 5 mg, Cuivre Amino-chélaté™ 1,5 mg (150 % VNR\*)

\* Valeurs Nutritionnelles de Référence.



# Perfectium™

## TEINT PARFAIT

- Pour obtenir un teint plus lumineux et uniforme, **PERFECTIUM™**, innovation nutricosmétique des Laboratoires **NHCO Nutrition®**, est constitué de 2 complexes uniques, agissant en synergie pour corriger les imperfections du teint et offrir à la peau une protection au quotidien.
- Le **Complexe éclaircissant** est à base de N-Acétyl-Cystéine, acide aminé précurseur du Glutathion, et d'un extrait de pin breveté, le **Skingenol 95P**, efficace sur la réduction de la taille et de l'intensité des taches brunes.

- Ce complexe unique est complété par des extraits d'églantier et de grenade et par un extrait de raisin qui améliore l'apparence et l'éclat du teint.
- Le **Complexe purifiant et correcteur** est constitué de Zinc et de chardon marie, associés à de la bardane, aidant notamment à lutter contre les problèmes de peau.

## COMPLÉMENT ALIMENTAIRE

\* Valeurs Nutritionnelles de Référence.

### Composition moyenne pour 2 gélules/jour (936 mg)

Ingrédients	Dosage
<b>COMPLEXE ÉCLAIRCISSANT</b>	<b>837 mg</b>
N-Acétyl-Cystéine	300 mg
Extrait d'églantier	200 mg
Vitamine C (150 % VNR*)	120 mg
Extrait de grenade	100 mg
Skingenol 95P	80 mg
Extrait de raisin	25 mg
Vitamine E (100 % VNR*)	12 mg
<b>COMPLEXE CORRECTEUR</b>	<b>99 mg</b>
Extrait de chardon marie titré à 80 % en silymarine	55 mg
Extrait de bardane	20 mg
Vitamine B3 (100 % VNR*)	16 mg
Zinc Amino-chélaté™ (80 % VNR*)	8 mg





# Isocine™ - Fermeté

ANTI-RELÂCHEMENT - REDENSIFIANT

Grâce à leurs connaissances en physiologie, les Laboratoires **NHCO Nutrition®** proposent une innovation en dermonutrition : **ISOCINE™-Fermeté**, favorisant le retour à une silhouette plus ferme et plus tonique :

■ Le **Complexe Fibrotens-2300** est constitué de L-Hydroxyproline, acide aminé constituant du collagène, et de collagène marin qui aide à préserver la fermeté et la souplesse de la peau.

■ La vitamine A et le Zinc Amino-chélaté™ aident à préserver les qualités d'une peau normale.

■ Le **Complexe BCAA Myostim** renferme de la Leucine, de l'Isoleucine et de la Valine, 3 acides aminés essentiels, et de la vitamine D qui contribue à une fonction musculaire normale.

■ Le Complexe **JuvaGH-1360** concentre deux acides aminés spécifiques, l'Arginine et la Lysine.

## COMPLÉMENT ALIMENTAIRE

### Composition moyenne pour 1 stick/jour (8 g)

Ingrédients	Dosage	VNR*
<b>COMPLEXE FIBROTENS-2300</b>	<b>2 293 mg</b>	
Peptides de collagène marin	2 000 mg	
L-Hydroxyproline libre	200 mg	
Vitamine C	80 mg	100 %
Zinc Amino-chélaté™	12 mg	120 %
Vitamine A	680 µg	85 %
<b>COMPLEXE BCAA MYOSTIM</b>	<b>2 001 mg</b>	
BCAA sous forme libre : L-Leucine 1 000 mg, L-Isoleucine 500 mg, L-Valine 500 mg	2 000 mg	
Vitamine B6	1,4 mg	100 %
Vitamine D	5 µg	100 %
<b>COMPLEXE JUVAGH-1360</b>	<b>1 360 mg</b>	
L-Arginine libre	800 mg	
L-Lysine libre	560 mg	

\* Valeurs Nutritionnelles de Référence.

**Arôme naturel de citron**  
**Sans colorant**



# L-NutraSkin™

## PEAUX SÈCHES OU SENSIBLES

Pour répondre aux besoins des peaux sèches ou sensibles, dénutries ou qui peuvent tirailler, **L-NUTRASKIN™** est une formule riche combinant des actifs uniques.

■ Le **Liposerum MB2** contient un extrait de graine de blé, aux acides gras et céramides naturels. Il améliore l'aspect et le confort de la peau.

■ **Ictyol.obc** est une combinaison de 3 huiles reconnues, notamment l'huile de carthame qui prévient la sécheresse de la peau.

■ **Pro N.M.F Skin Complex** est un mélange d'acides aminés naturellement présents dans l'épiderme, associés à de la provitamine A qui contribue au maintien d'une peau normale.

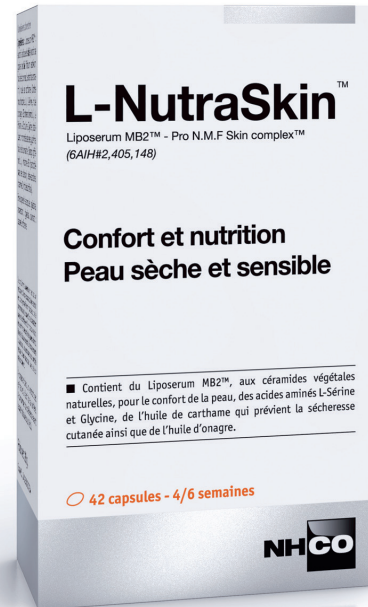
■ Pris quotidiennement, **L-NUTRASKIN™** aide à retrouver durablement une peau plus douce, apaisée et confortable.

### COMPLÉMENT ALIMENTAIRE

\* Valeurs Nutritionnelles de Référence.

#### Composition moyenne pour 2 capsules/jour (907 mg)

Ingrédients	Dosage
<b>LIOSERUM MB2</b>	350 mg
Extrait breveté de graine de blé	
<b>ICTYOL.OBC</b>	374 mg
Huile de carthame 314 mg	
Huile d'onagre 40 mg	
Huile de bourrache 20 mg	
<b>PRO N.M.F SKIN COMPLEX</b>	183 mg
L-Sérine 70 mg, Glycine 35 mg, L-Proline 35 mg, L-Citrulline 35 mg	
Vitamine B5 6 mg (100 % VNR*)	
Bêta-carotène (provitamine A) 2,4 mg (50 % VNR*)	
Vitamine D 2,5 µg (50 % VNR*)	



# Aquaderm™

ANTI-RIDES - REPULPEUR

NHCO Nutrition® a développé une formule unique de nutricosmétique anti-rides : **AQUADERM™** :

■ **AQUADERM™** contient des acides aminés spécifiques, obtenus par un procédé breveté, qui réduisent la profondeur des rides dès 4 semaines, favorisant ainsi une peau plus lisse et raffermie.

■ La formule concentre des actifs d'**Aloe vera [200C]** favorisant l'élasticité de la peau, ainsi que du N-Acétyl-D-Glucosamine, précurseur de l'acide hyaluronique, protéine présente dans le derme.

■ **AQUADERM™** apporte également de l'astaxanthine et de la vitamine C qui contribue à la formation normale du collagène pour assurer le bon fonctionnement de la peau.

## COMPLÉMENT ALIMENTAIRE

\* Valeurs Nutritionnelles de Référence.

Composition moyenne pour 1 stick/jour (12 ml)		
Ingrédients	Dosage	VNR*
<b>HYDRO.PEPTIDES 2KD</b>	<b>2 600 mg</b>	
à 9,2 % d'Hydroxyproline		
<b>N - ACÉTYL - D - GLUCOSAMINE</b>	<b>500 mg</b>	
<b>DERMO-AID COMPLEX</b>	<b>113 mg</b>	
Vitamine C	80 mg	100 %
Extrait d'ortie	33 mg	
Biotine	50 µg	100 %
<b>ALOE VERA [200C]</b>	<b>6 mg</b>	
Extrait concentré 200 fois de gel d'Aloe vera		
<b>ASTAXANTHINE</b>	<b>2 mg</b>	

Arôme naturel d'abricot  
Sans colorant ni édulcorant



# UV.Skin™

SOLAIRE

Pour répondre aux besoins de la peau exposée au soleil, **UV.SKIN™**, adapté à tous les types de peau, est une formule exclusive réunissant 27 actifs, notamment :

■ de la L-Tyrosine, acide aminé précurseur de la mélanine, associé à 3 pigments qui favorisent un hâle naturel,

■ de la vitamine E naturelle et du Sélénium contribuant à protéger les cellules contre le stress oxydatif, et du thé vert qui favorise la protection de la peau contre les dommages induits par les U.V.

## COMPLÉMENT ALIMENTAIRE

\* Valeurs Nutritionnelles de Référence.

Composition moyenne pour 2 gélules /jour (1 069 mg)	
Ingrédients	Dosage
<b>COLLAGÈNE-Q10</b>	<b>450 mg</b>
Collagène marin 197 mg, L-Lysine 81 mg, Glycine 80 mg, huile de bourrache 40 mg, L-Proline 30 mg, coenzyme Q10 10 mg, vitamine B3 8 mg (50 % VNR*), vitamine B5 3 mg (50 % VNR*), vitamine B6 0,7 mg (50 % VNR*)	
<b>PROMELANTX</b>	<b>257 mg</b>
L-Tyrosine 240 mg, lutéine 6 mg, lycopène 6 mg, bêta-carotène 4,8 mg (100 % VNR*), vitamine D3 5 µg (100 % VNR*)	
<b>DNA-lactoB9</b>	<b>210 mg</b>
Extrait de polypode doré 100 mg, Nucléo-PS (standardisé à 77 % de CMP, GMP, IMP, UMP et AMP) 80 mg, lactoferrine 30 mg, acide folique 100 µg (50 % VNR*)	
<b>OXYPROTECT-140</b>	<b>152 mg</b>
Extrait de pépin de raisin 60 mg, extrait de feuilles de thé vert 60 mg dont polyphénols 18 mg, extrait de graines de chardon-marie 20 mg, vitamine E naturelle 12 mg (100 % VNR*), Sélénium (sous forme de sélénométhionine) 50 µg (91 % VNR*)	

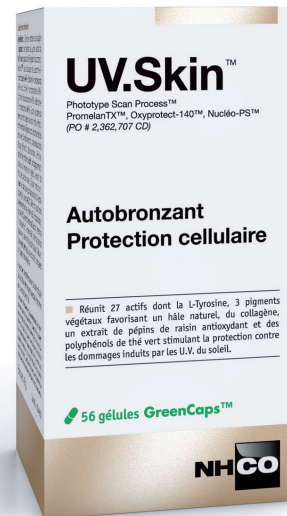
**NHCO  
PREMIUM**



■ du collagène aidant la peau à conserver sa fermeté,

■ **Nucléo-PS**, mélange spécifique de nucléotides, principaux constituants de l'ADN, et d'un extrait de polypode doré,

■ de la lactoferrine, ainsi que de la vitamine B9 qui contribue au fonctionnement normal du système immunitaire.



# Effluvium™

## CHEVEUX

**EFFLUVIUM™** concentre 20 actifs intervenant à différents niveaux et favorisant la croissance, la vitalité et la beauté des cheveux et des ongles. Sa formule contient :

- de la L-Arginine, un acide aminé, combiné à un extrait d'*Eruca sativa* qui stimule le bulbe capillaire et favorise la croissance du cheveu,
- du Fer et des vitamines B contribuant au métabolisme protéique normal, notamment celui de la kératine, principal constituant de la fibre capillaire,

- le **Complexe CMS-Kératine** et la **L-Cystéine** apportant des acides aminés constitutifs de chaque fibre de kératine, contribuant ainsi à la densité capillaire,

- du Cuivre Amino-chélaté™ qui contribue à protéger les cellules du stress oxydatif et participe à la pigmentation normale des cheveux, favorisant leur brillance.

### COMPLÉMENT ALIMENTAIRE

#### Composition moyenne pour 4 gélules/jour (2 373 mg)

Ingrédients	Dosage
<b>ANAP GH</b>	<b>625 mg</b>
L-Arginine HCl 480 mg (équivalent à 397 mg d'Arginine), extrait d' <i>Eruca sativa</i> 100 mg, extrait de prêle 40 mg, Pipermax (extrait de poivre noir) 3 mg, vitamine B6 1,61 mg (115 % VNR*)	
<b>CHOLINE 3BF</b>	<b>104 mg</b>
Bitartrate de choline 60 mg (équivalent à 24,6 mg de choline), vitamine B3 32 mg (200 % VNR*), Fer Amino-chélaté™ 7 mg (50% VNR), vitamine B2 2,8 mg (200 % VNR*), vitamine B1 2,2 mg (200 % VNR*)	
<b>CMS-KÉRATINE</b>	<b>696 mg</b>
Gélatine marine 580 mg, L-Méthionine 104 mg, vitamine B5 12 mg (200 % VNR*), vitamine B8 50 µg (100 % VNR*)	
<b>L-CYSTÉINE</b>	<b>400 mg</b>
<b>5α-LYSO-ZINC</b>	<b>535 mg</b>
L-Lysine HCl 280 mg (équivalent à 226 mg de Lysine), inositol 240 mg, Zinc Amino-chélaté™ 15 mg (150 % VNR*)	
<b>VITAMINE E NATURELLE (100 % VNR*)</b>	<b>12 mg</b>
<b>CUIVRE AMINO-CHÉLATÉ™ (100 % VNR*)</b>	<b>1 mg</b>

\* Valeurs Nutritionnelles de Référence.



## Les 6 engagements essentiels des Laboratoires **NHCO Nutrition**<sup>®</sup>



### **L'INNOVATION, au coeur de la stratégie de développement.**

Les produits proposés aux utilisateurs sont uniques et innovants.



### **LA FORMULATION, l'excellence des Laboratoires.**

Basée sur l'Aminoscience<sup>®</sup> et utilisant des sources de matières premières les plus efficaces.



### **LA FORMATION, un engagement d'accompagnement fort en officine.**

Pour un conseil avisé, des formations scientifiques sont données tout au long de l'année en officine.



### **LA RÉGLEMENTATION, un respect rigoureux.**

À l'heure où les niveaux d'exigences s'élèvent, les Laboratoires NHCO Nutrition<sup>®</sup> sont proactifs et rigoureusement respectueux des réglementations applicables en France et en Europe.



### **QUALITÉ ET SÉCURITÉ.**

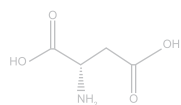
À chaque étape du développement et sur toute la durée de vie des produits.



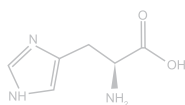
### **DÉVELOPPEMENT DURABLE.**

Les Laboratoires NHCO Nutrition<sup>®</sup> s'engagent à mettre en place des solutions éco-responsables, pour le bien-être de tous et de la planète.

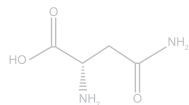




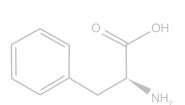
L-aspartate



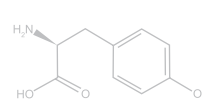
L-histidine



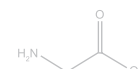
L-asparagine



L-phénylalanine



L-tyrosine



Glycine

LABORATOIRES



400, avenue Roumanille  
BP 309 / 06906 Sophia-Antipolis Cedex / France  
nhco-nutrition.com